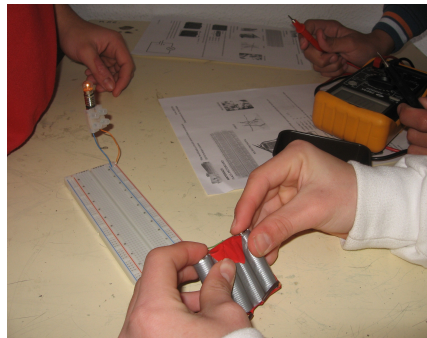


Imagen



Descripción

1. Utilizando cuatro pilas usadas de tipo R-6 (AA)

En primer lugar mediremos el voltaje que proporciona cada una de las pilas por separado.

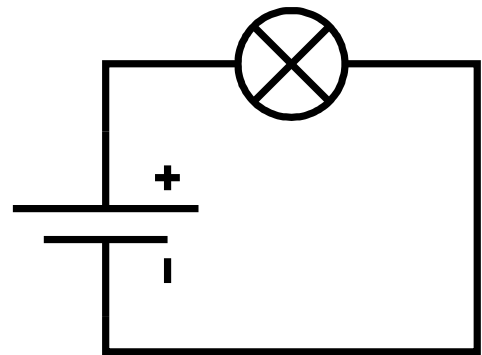


- Voltaje Pila 1 = V
- Voltaje Pila 2 = V
- Voltaje Pila 3 = V
- Voltaje Pila 4 = V

Ahora vamos a montar una nueva pila asociando en serie las 4 pilas de la siguiente forma con la ayuda de cable y cinta aislante. Una vez construida la pila vamos a medir su voltaje.



Voltaje Pila = V



2. Montaje sobre la placa protoboard del siguiente circuito:

Cuando este el circuito montado mediremos el voltaje en los extremos de la pila y la bombilla.

Materiales

Pilas usadas, portalámpara, bombilla, cable, cinta aislante y placa protoboard

Autor

Fco Javier Hernández Canals.
IES Arzobispo Lozano. Jumilla.