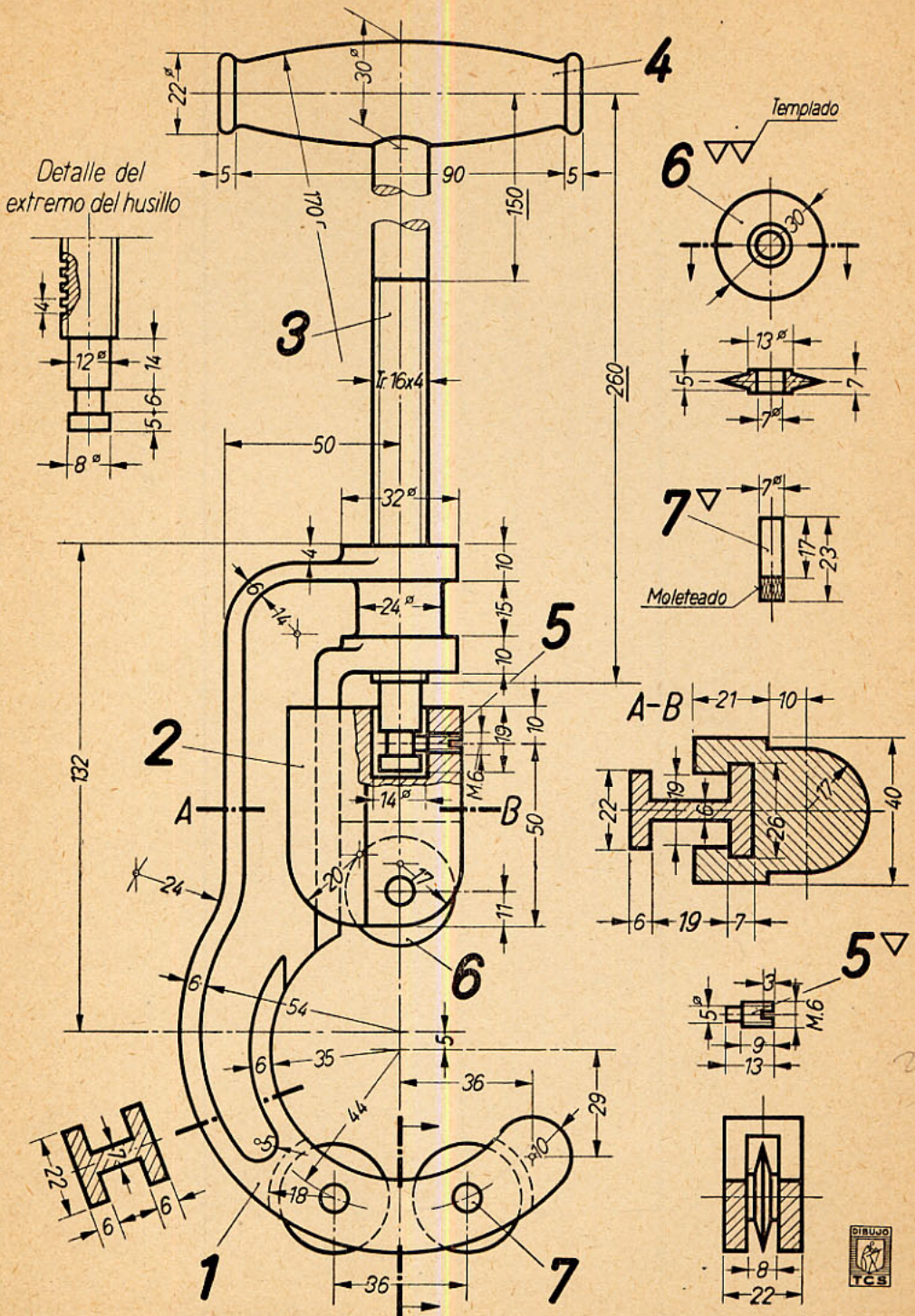
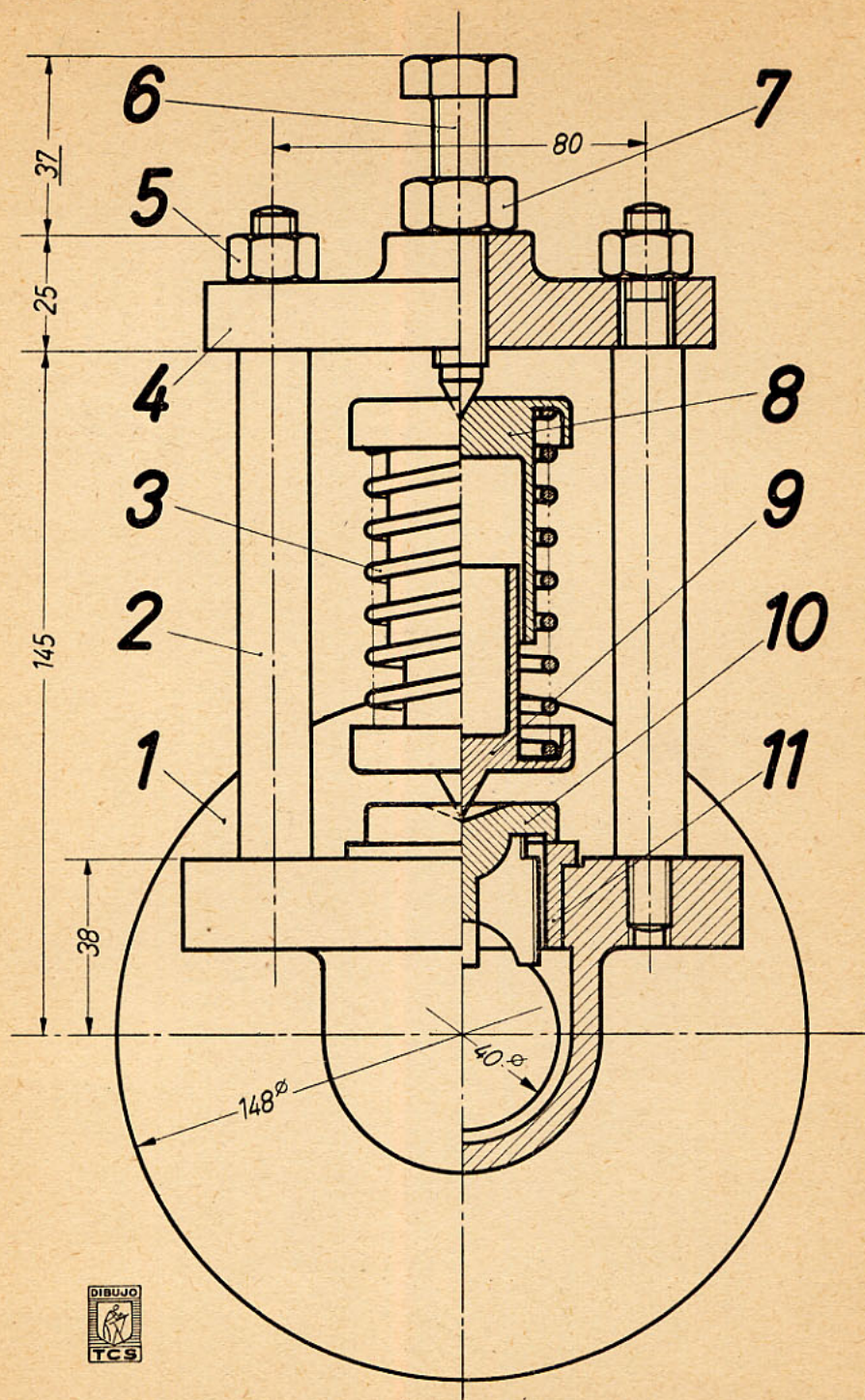


Cortador para tubos de cobre. Para dibujar a Escala 1:1 en formato A3. Dos vistas; la principal en alzado; una vista lateral izquierda en sección por AB. El resto de la lámina está compuesta por el despiece de dicho conjunto. Espesor de líneas 1 mm. (UNE 1033). Signos de trabajo según UNE 1037. Representación de partes roscadas UNE 1041.

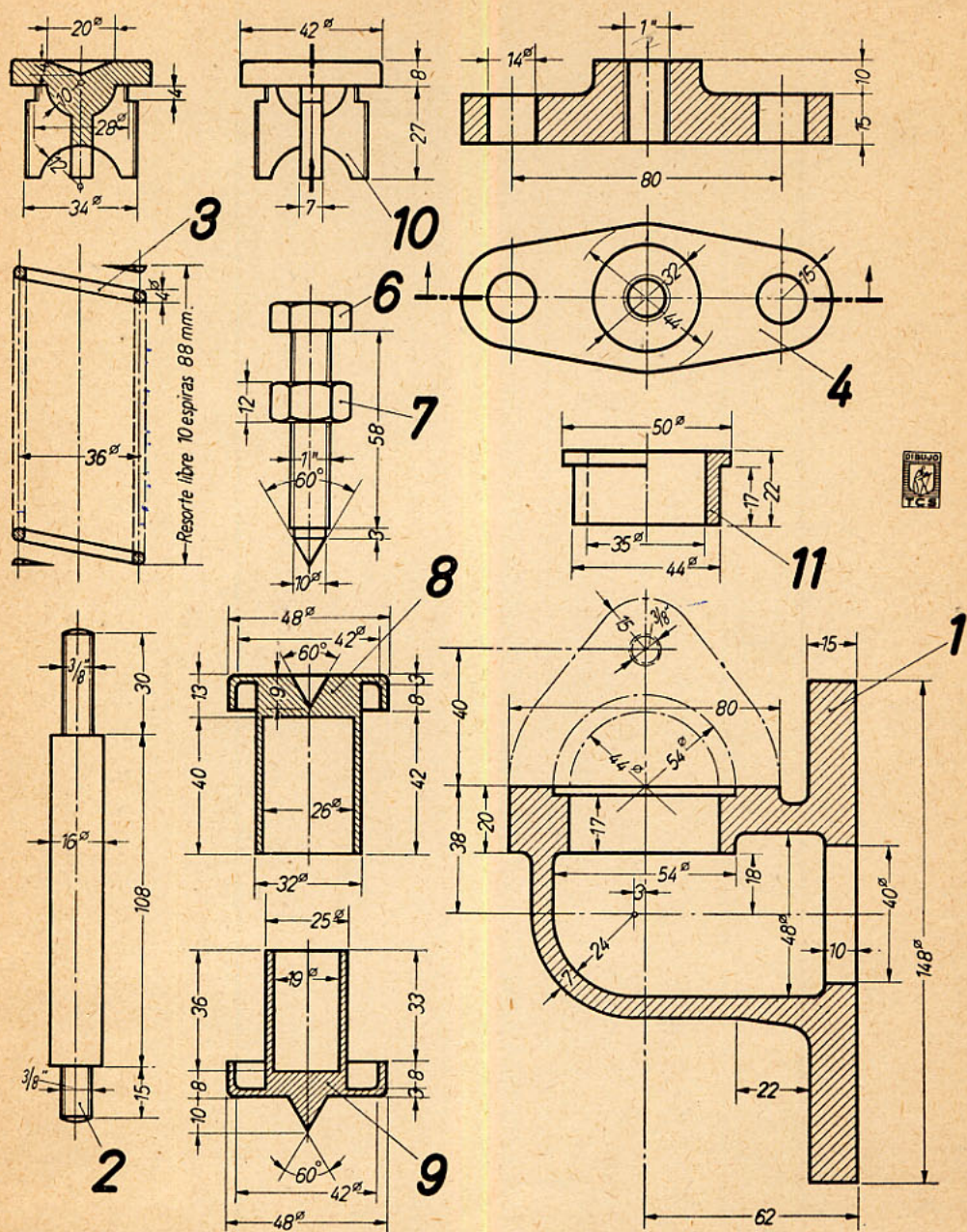


Cortador para tubo de hierro. Para dibujar a Escala 1:1 en formato A3. Una vista principal con indicación de las cotas más principales (cotas de montaje) y numeración de cada una de las piezas que lo componen. El resto de la lámina está formada por el despiece de dicho conjunto. Espesor de líneas 1 mm. (UNE 1033). Signos de trabajo según UNE 1037.

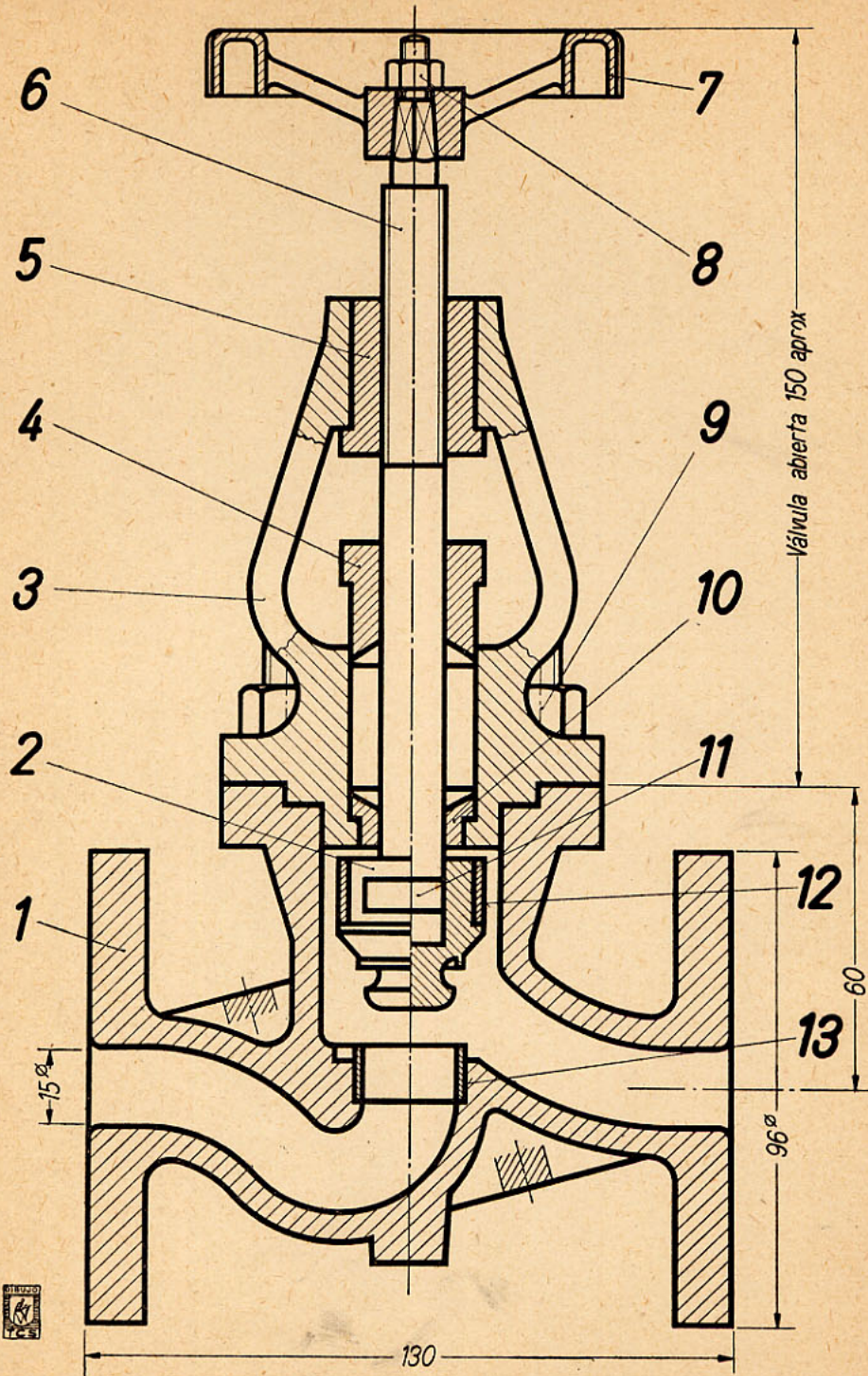




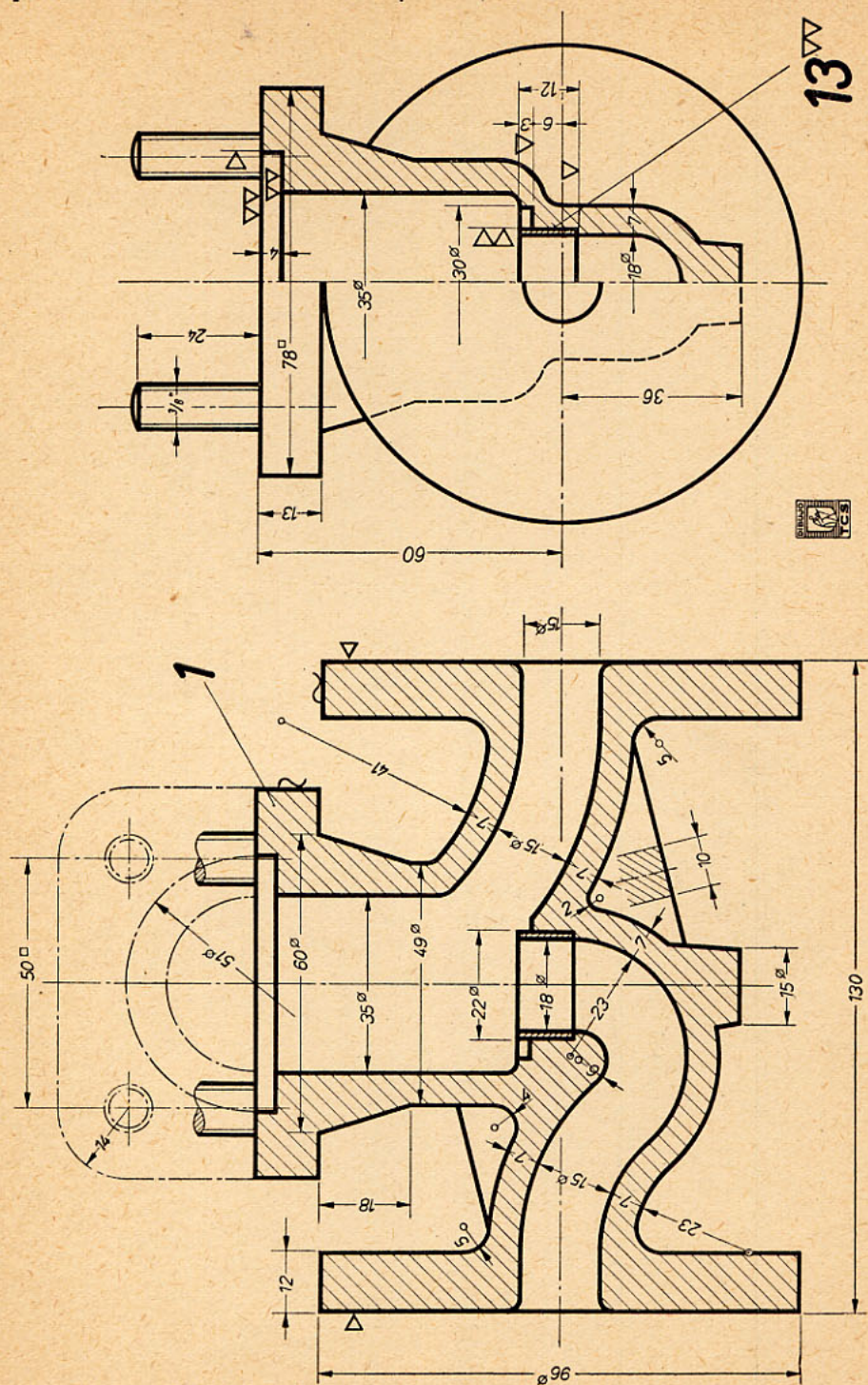
Válvula de seguridad. Para dibujar a Escala 1:1 en formato A3. Una vista seccionada al cuarto, del conjunto, con indicación de las cotas principales (cotas de montaje) y numeración de cada una de las piezas que lo componen. Espesor de líneas 1 mm. (UNE 1033). Para el trazado consúltese la lámina 296.



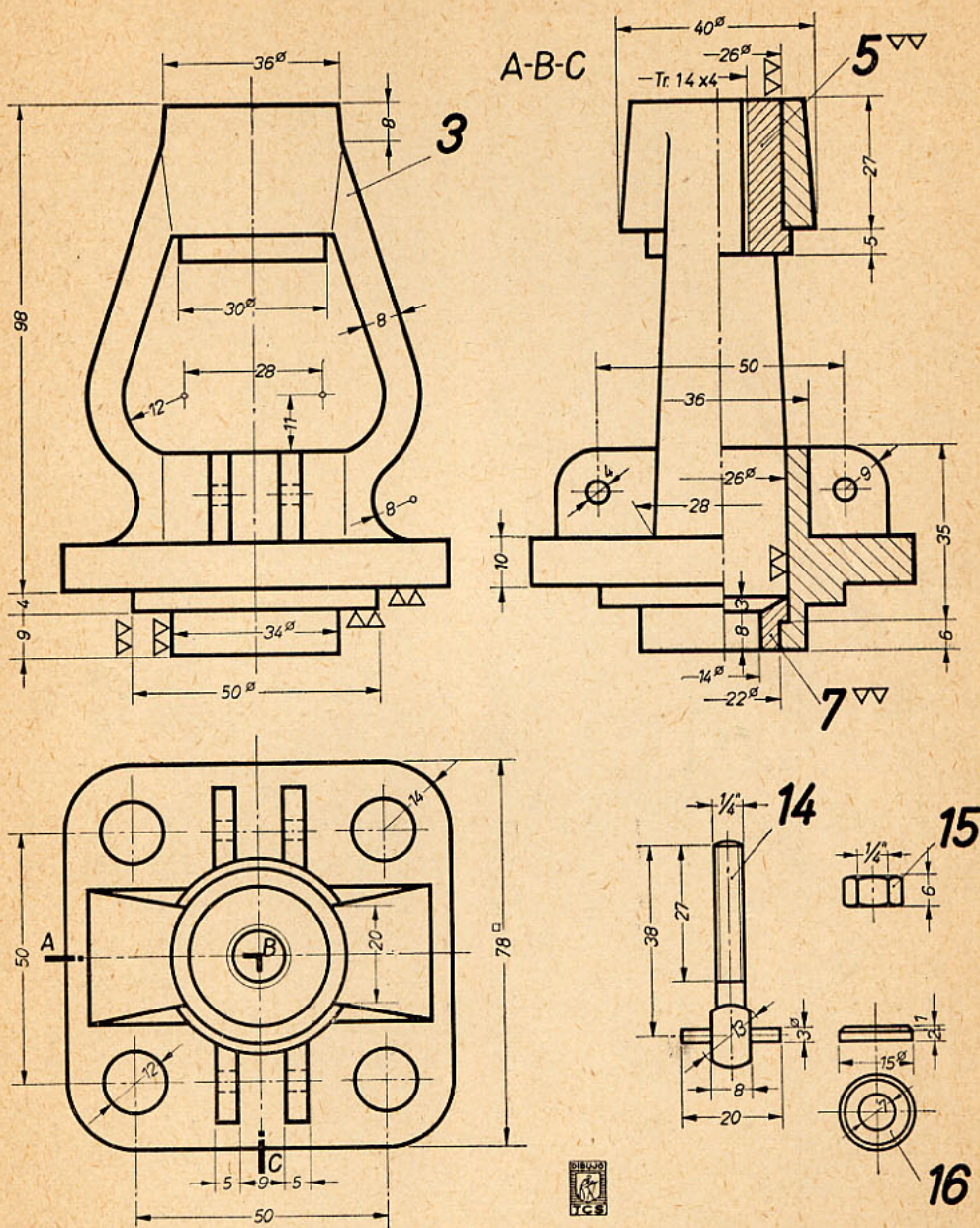
Válvula de seguridad (despiece). Para dibujar a Escala 1:1 en formato A3. Esta lámina está compuesta por el despiece de la lámina 295. Espesor de líneas 1 mm. (UNE 1033). Signos de trabajo según UNE 1037. Representación de partes roscadas UNE 1041.



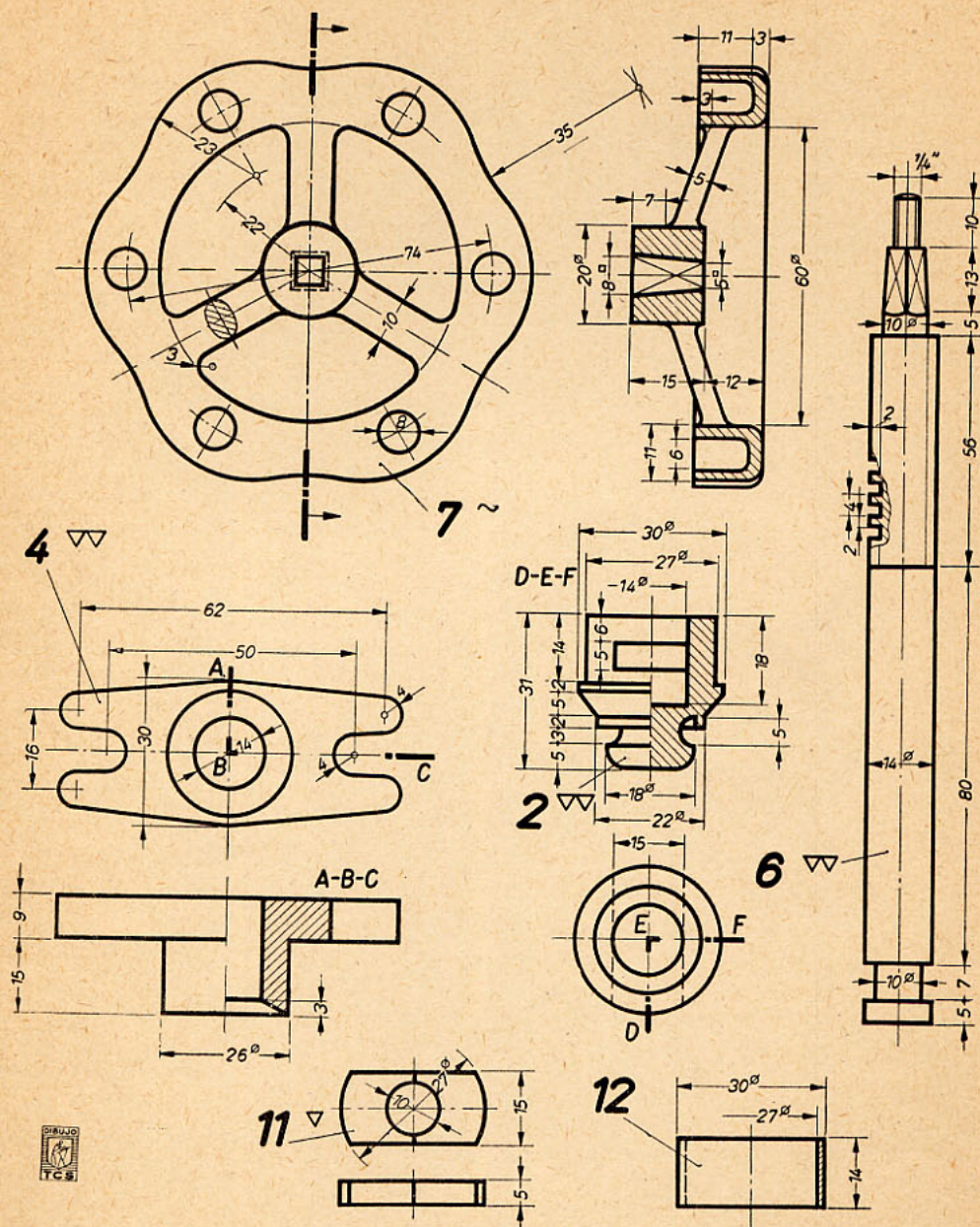
Válvula de paso. Para dibujar a Escala de ampliación 1,25:1 en formato A3. Una vista seccionada del conjunto con indicación de las cotas principales (cotas de montaje) y numeración de cada una de las piezas que lo componen. Espesor de líneas 1 mm. (UNE 1033). Para el trazado consúltense las láminas 298, 299, 300.



Válvula de paso (despiece). Para dibujar a Escala 1:1 en formato A4. Esta lámina representa el cuerpo de dicha válvula dibujado en dos vistas. La principal en sección; una vista lateral izquierda con un corte al cuarto. Espesor de líneas 0,8 mm. (UNE 1033). Signos de trabajo según UNE 1037. Representación de partes roscadas UNE 1041.



Válvula de paso (despiece). Para dibujar a Escala 1:1 en formato A4. Esta lámina está formada por el despiece de la lámina 297. Espesor de líneas 0,8 mm. (UNE 1033). Signos de trabajo según UNE 1037. Representación de partes roscadas UNE 1041.



Válvula de paso (despiece). Para dibujar a Escala 1:1 en formato A4. Esta lámina está formada por el despiece de la lámina 297. Espesor de líneas 0,8 mm. (UNE 1033). Signos de trabajo según UNE 1037. Representación de partes roscadas UNE 1041.