

## ■ ¿En qué consiste la prueba piloto 2013 del PISA para Centros Educativos en España?

Para poner a disposición de los centros educativos la posibilidad de utilizar la prueba *PISA para Centros Educativos* en España, es necesario previamente llevar a cabo una prueba piloto que permita establecer comparaciones y situar los resultados de los centros educativos españoles, considerados individualmente, en el contexto nacional e internacional.

En la prueba piloto se evaluará a aproximadamente a 18.900 estudiantes de unos 463 grupos de 224 centros educativos, en castellano, catalán, gallego y vasco.

Como resultado de su participación los centros recibirán un informe detallado de sus resultados, de alrededor de 160 páginas, en el que se situarán los resultados de su centro en relación con el conjunto de países de la OCDE, del conjunto de los países de la UE, de algunos países próximos, de España y, en caso de que sea posible, de su Comunidad Autónoma y de centros similares al suyo en cuanto al nivel socioeconómico y cultural de las familias de los estudiantes.

Cada uno de los centros participantes en la prueba piloto decidirá el grado de difusión del informe individualizado de su centro.

Informe  
individualizado  
de centro

## ■ ¿Dónde puedo encontrar más información de este proyecto?

Para obtener más información sobre la evaluación y ver el tipo de resultados que la evaluación proporciona a los centros, puede ver los siguientes dos ejemplos de informes de centro:



- <http://bit.ly/ZiQFQ6>
- <http://bit.ly/1cwYRHW>

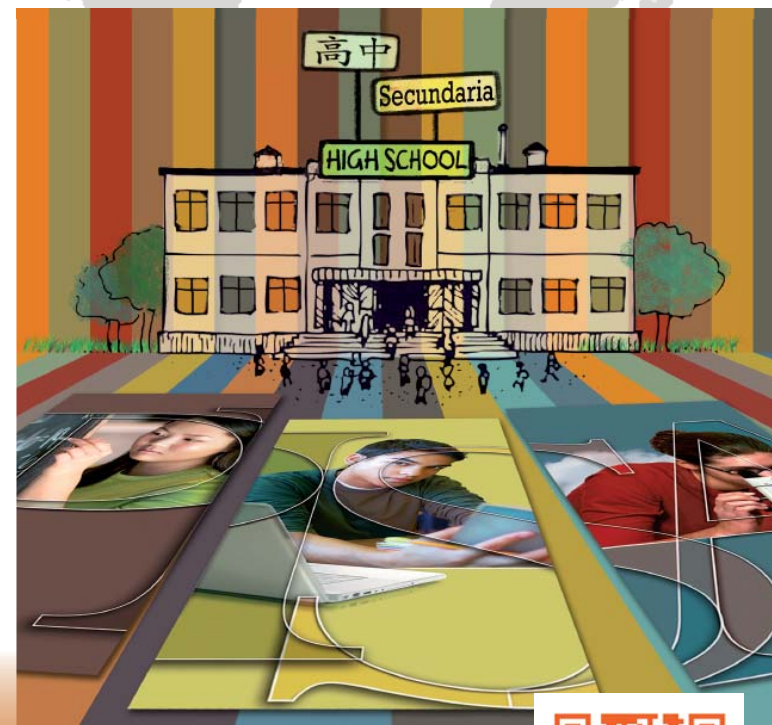
Puede consultar información adicional sobre el proyecto *PISA para centros educativos* en las siguientes páginas web:

- <http://bit.ly/1cwWODU>
- <http://www.oecd.org/pisa/pisa-basedtestforschools/>

# PISA for SCHOOLS

## PISA-CE PISA para Centros Educativos (PISA for Schools)

Dónde se sitúa su centro educativo en el contexto internacional



MINISTERIO DE EDUCACIÓN, CULTURA Y DEPORTE

SECRETARÍA DE ESTADO DE EDUCACIÓN, FORMACIÓN PROFESIONAL Y UNIVERSIDADES  
DIRECCIÓN GENERAL DE EVALUACIÓN Y COOPERACIÓN TERRITORIAL

inee Instituto Nacional de Evaluación Educativa

## PISA para Centros Educativos (PISA for Schools)

Ante la gran demanda por parte de los centros educativos –y por agrupaciones de centros educativos– de muchos países participantes en el Estudio PISA de recibir resultados detallados y fiables de cada centro educativo en las evaluaciones educativas internacionales en las que participan, la OCDE está desarrollando el proyecto *PISA para Centros Educativos* (PISA for Schools).

La prueba *PISA para Centros Educativos* es una herramienta de evaluación de los alumnos dirigida a los centros educativos para apoyar la investigación, la evaluación comparativa, y sus esfuerzos de mejora. Proporciona información descriptiva y análisis sobre las habilidades y la aplicación práctica de los conocimientos de los alumnos de 15 años en lectura, matemáticas y ciencias, comparables a las actuales escalas de PISA.

Esta evaluación también proporciona información sobre cómo se asocian con el rendimiento escolar diferentes factores, tanto internos como externos a los centros, y una parte importante de la misma son los cuestionarios de contexto para alumnos y sus centros.

La evaluación *PISA para Centros Educativos* incluye información sobre los entornos socioeconómicos de los alumnos, sus actitudes e intereses en lectura, ciencias y matemáticas y el ambiente de aprendizaje de los centros.

Se espera que la prueba *PISA para Centros Educativos* proporcione importantes oportunidades de aprendizaje para los profesionales de la educación favoreciendo compartir buenas prácticas para ayudar a identificar “lo que funciona” y así mejorar el aprendizaje y desarrollar mejores habilidades para la vida.

### ■ ¿Cómo es la prueba PISA para Centros Educativos?

Esta evaluación *PISA de Centros Educativos* se concibe como un complemento al programa PISA, al conseguir que los resultados sean accesibles a un público más amplio y permitir que los profesores participen y contribuyan a los debates de política educativa de sus países.

La relevancia de esta herramienta es su vínculo con el Programa para la Evaluación Internacional de Alumnos de la OCDE (PISA) y los resultados internacionales publicados cada tres años. En este vídeo podrá obtener más información acerca de PISA: <http://bit.ly/uvXexg>

La prueba *PISA de Centros Educativos* comparte los marcos teóricos de evaluación con el programa PISA, pero las evaluaciones son diferentes. Una de las principales diferencias entre ambas evaluaciones es que la prueba PISA para centros educativos está diseñada para proporcionar resultados a los centros y no para proporcionar resultados agregados nacionales o a nivel de sistema.

La prueba *PISA para Centros Educativos* no es la misma que la evaluación nacional PISA y la participación en una evaluación no debe confundirse con la otra.

### ■ ¿Cuándo estará la herramienta de evaluación disponible?

Concluida la prueba piloto en lengua inglesa, la OCDE está actualmente desarrollando directrices para que esté disponible en otros países fijando estándares adecuados para la comunicación pública de los resultados.

En el futuro, la utilización del PISA para centros educativos garantizará que se cumplen los estándares de calidad y los procedimientos internacionales tanto en la preparación de la prueba como en su realización.

El alumno tendrá que responder durante 2 horas a preguntas de lectura, matemáticas y ciencias y a un cuestionario de contexto de 30 minutos. En general, cada alumno tardará aproximadamente de 3 a 3,5 horas en completar la evaluación (con las instrucciones y los períodos de descanso). Además se pedirá al equipo directivo de los centros participantes que proporcionen información sobre su centro rellenando un cuestionario.

Tras la realización del estudio piloto en España en 2013, se espera que esta herramienta de evaluación esté disponible para uso de los centros a finales de 2014.