



**Región de Murcia**

Consejería de Educación, Formación y Empleo

**PRUEBA DE EVALUACIÓN DE DIAGNÓSTICO**

**2012-2013**

**4.º PRIMARIA**

---

**COMPETENCIA MATEMÁTICA**

---

**CUADERNILLO DE PREGUNTAS**

**Contesta en la hoja de respuestas**

TIEMPO DE REALIZACIÓN:

**60 minutos**



## SEMANA SOLIDARIA

Dentro de las actividades de la semana solidaria que cada año se hace en nuestro colegio, los alumnos de 4º representaremos en el salón de actos la obra de teatro titulada "La rebelión de los polígonos", escrita e interpretada por todos nosotros. En ella podréis ver a un grupo de polígonos descontento con su número de vértices, lados y ángulos. El mago Poligonal les ayudará a resolver sus conflictos.

Esperamos que os guste y que animéis a familiares y amigos a asistir a nuestro estreno. ¡Habrá polígonos por todas partes!

**Precio: padres y visitantes 2 euros; alumnos del colegio gratis.**

1. Para cubrir la pared del fondo del escenario vamos a utilizar tela de color azul. Tenemos estos cinco rollos, ¿serán suficientes?



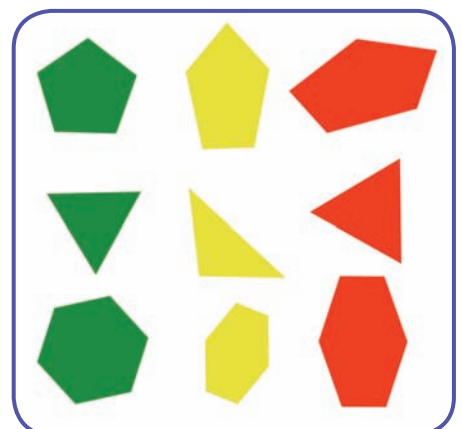
- A) Sobra un rollo, con cuatro son suficientes.
- B) Con los cinco rollos tenemos suficiente tela.
- C) Se necesitan 7 rollos para cubrir la pared.
- D) Faltaría un rollo para cubrir la pared.

Contesta en la hoja de respuestas

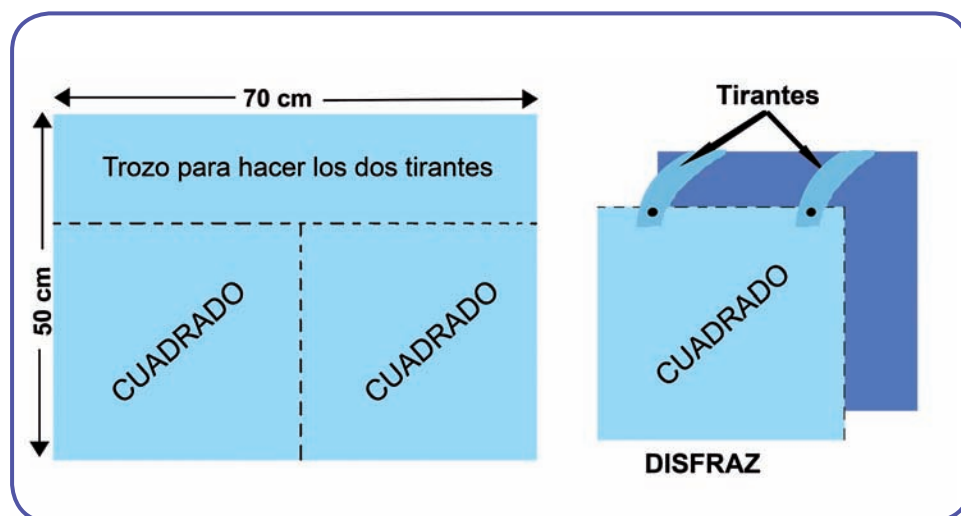
2. Hemos decidido los colores para hacer los disfraces de estos polígonos: rojo para el de cinco lados, verde para el de seis ángulos y amarillo para el de tres vértices.

Rodea con un círculo las figuras del color que hemos seleccionado para la representación.

Contesta en la hoja de respuestas



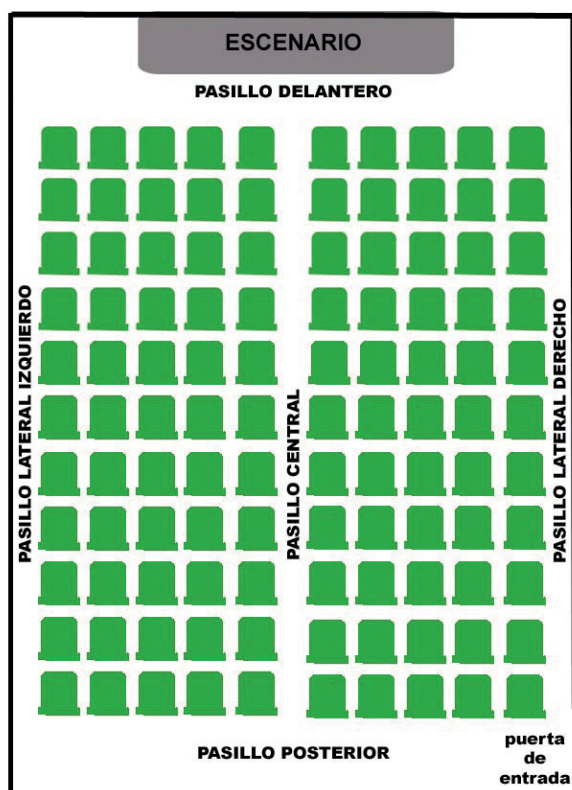
3. Para realizar el disfraz de los cuadrados vamos a utilizar una cartulina como la del dibujo. ¿Cuánto mide el trozo que nos sobra para hacer los tirantes?



Haz aquí las operaciones

Contesta en la hoja de respuestas

4. Estas son las sillas que hemos colocado en el salón de actos. ¿Cuánto dinero conseguiríamos si se ocuparan todas las sillas con padres? Recuerda el precio de la entrada de los padres.



Haz aquí las operaciones

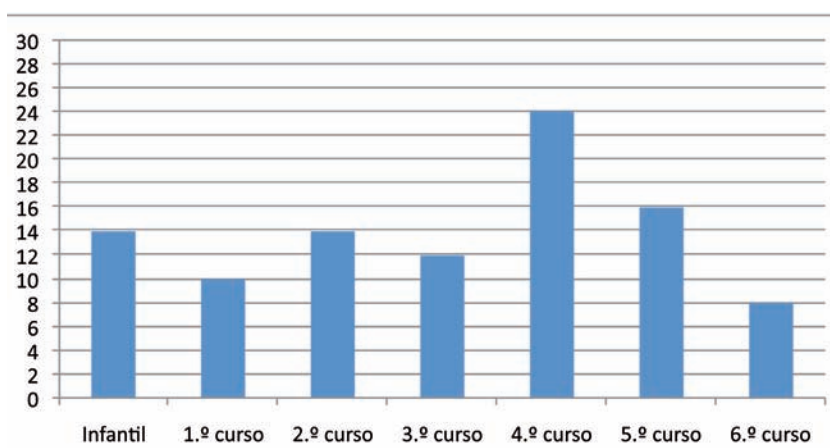
Contesta en la hoja de respuestas

5. ¿Cuántas sillas más habría que añadir para conseguir 300 euros con la venta de entradas a padres y visitantes? ¿Sería posible colocarlas todas en el salón de actos, sin anular los pasillos y respetando la separación entre las sillas?

Razona tu respuesta e indica las sillas que harían falta.

Contesta en la hoja de respuestas

6. En la siguiente gráfica se representa el número de padres de alumnos que han confirmado su asistencia a la obra. ¿Cuántos padres tienen previsto asistir? Haz las operaciones en el recuadro para ayudarte a averiguarlo.



Haz aquí las operaciones

Contesta en la hoja de respuestas

7. El mago Poligonal estará sentado entre el público. Quiere situarse detrás de la primera fila y delante de la fila tres. Su asiento debe estar lo más cerca posible del pasillo central, en la parte derecha del salón.

Señala en el plano la silla donde se sentará el mago, teniendo en cuenta que la primera fila es la más cercana al escenario.

Contesta en la hoja de respuestas

8. Durante la representación el mago preparará dos litros y medio de poción mágica para salvar a cinco polígonos. Elige la jarrita más adecuada para repartir la pócima a partes iguales.



Contesta en la hoja de respuestas

**carrera solidaria**

**Miércoles a las 10 de la mañana**

**Carrera infantil**

Circuito de las flechas azules

**Carrera primaria y adultos**

Circuito de las flechas rojas

**Apúntate ya**

Inscripciones

Alumnos y alumnas: 1 euro

Familiares y amigos: 2 euros

9. La carrera de los pequeños será alrededor del parque que tiene forma de triángulo equilátero, de 100 metros de lado, siguiendo el recorrido marcado por las flechas azules. La salida será en la esquina marcada con el punto rojo. Como queremos que recorran 400 metros, ¿dónde tendremos que colocar la meta?

- A En el punto rojo.
- B En el punto amarillo.
- C En el punto azul.
- D En el colegio.

Contesta en la hoja de respuestas

10. La carrera para los mayores comienza también en el punto rojo y sigue el recorrido marcado por las flechas rojas. Describe el circuito que debemos seguir hasta volver a pasar por el punto de salida.

Contesta en la hoja de respuestas

11. Sabiendo que el parque triangular mide 100 metros de lado, ¿qué distancia aproximada recorreremos los mayores en cada vuelta? Ayúdate del lápiz o de la hoja de papel para medir las distancias de forma aproximada.

- A Aproximadamente unos 800 metros.
- B Aproximadamente unos 700 metros.
- C Aproximadamente unos 600 metros.
- D Aproximadamente unos 400 metros.

Contesta en la hoja de respuestas

**12.** Con la carrera solidaria queremos conseguir 120 euros y se han inscrito 40 familiares y el doble de alumnos. Con estos participantes, ¿conseguiremos los 120 euros? Recuerda el precio de las inscripciones.

- A No la conseguiremos, nos faltarán 40 euros.
- B Conseguiremos exactamente 120 euros.
- C Obtendremos 40 euros más de lo que queremos recolectar.
- D Recaudaremos 20 euros más de lo que habíamos previsto.

Haz aquí las operaciones

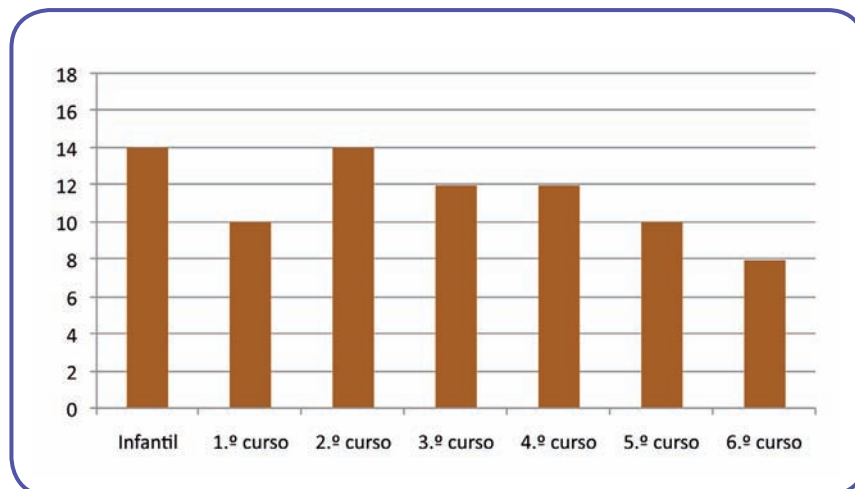
Contesta en la hoja de respuestas

**13.** Con la operación  $40 \times 2$  euros, queremos...

- A ... calcular la recaudación total.
- B ... averiguar los participantes de las dos carreras.
- C ... averiguar los alumnos que se han inscrito en la carrera.
- D ... calcular la recaudación por la participación de familiares y amigos.

Contesta en la hoja de respuestas

**14.** Se ha hecho un gráfico para conocer en qué cursos hay menos corredores inscritos y así poder animar a esas clases para que tengan mayor participación. ¿A qué cursos vamos a animar?



- A Tendremos que animar a 2.º, 5.º y 6.º
- B Habrá que animar a 1.º, 5.º y 6.º
- C Animaremos a Infantil y 2.º
- D Tendremos que animar a 4.º y 6.º

Contesta en la hoja de respuestas

## ECOAUDITORÍAS ESCOLARES

Nuestro colegio participa en el proyecto de Ecoauditorías Escolares porque estamos preocupados por el medio ambiente. Para mantener limpio el colegio, todos los días recogemos los residuos que generamos, los pesamos, rellenamos una ficha y los depositamos en diferentes contenedores. Hemos aprendido a separar los diferentes residuos y de esta manera contribuimos al reciclaje y evitamos contaminar el suelo, el agua y la atmósfera.



Hemos formado tres equipos para recoger los residuos y cada uno se encarga de recoger un tipo de productos: uno recoge el papel, otro el vidrio y el plástico y otro los restos de comida y el papel de aluminio de envolver los bocadillos.

Todos los viernes hacemos una asamblea para ver lo que hemos recogido a lo largo de la semana. Nuestro objetivo es **"Residuos = cero"**.

**¿Sabes cuánto tarda en degradarse un residuo abandonado en la naturaleza?**

Papel o celulosa	1 año
Lata de refresco	Entre 80 y 95 años
Botella de vidrio	Aproximadamente 1 millón de años
Botella de plástico	No se degrada nunca, permanece así eternamente
Chicle masticado	Unos 5 años
Pila	Más de 1000 años

- 15.** Algunos de los productos que recogemos tardan más de 100 años en degradarse o no se degradan nunca. Según la tabla anterior, ¿a qué tres productos nos referimos?

Contesta en la hoja de respuestas

- 16.** Es muy frecuente encontrar tirado en el suelo un chicle masticado. Es poco higiénico y cuesta mucho trabajo recogerlo cuando se ha pegado. ¿Sabes los días que tarda aproximadamente en degradarse un chicle masticado?

Haz aquí las operaciones

Contesta en la hoja de respuestas



17. Vamos a dividir el patio del colegio, que mide 60 metros de largo, en dos zonas más o menos iguales para que cada clase se encargue de limpiar una. ¿Qué instrumento sería el más adecuado para hacer la medición? Rodea con un círculo la letra que representa al instrumento más adecuado para la tarea que tenemos que realizar.



A



B



C



D

Contesta en la hoja de respuestas

Estas son las cantidades que ha ido anotando el equipo de la recogida de papel durante la semana.

RESUMEN DE LA RECOGIDA DE PAPEL		
Días de la semana	Cantidad recogida	Tiempo empleado
Lunes	390 gramos	18 minutos
Martes	380 gramos	13 minutos
Miércoles	360 gramos	15 minutos
Jueves	440 gramos	22 minutos
Viernes	430 gramos	20 minutos
TOTAL	2 ___	1 __ y 28 __

18. Para la asamblea del viernes tenemos que llevar la ficha completa, ¿qué cantidad de papel y cuánto tiempo tendremos que poner en la ficha el equipo del papel?

- A Hemos recogido 2 toneladas de papel y hemos tardado 1 día y 28 minutos.
- B Hemos recogido 2 kg de papel y hemos tardado 1 día y 28 minutos.
- C Hemos recogido 2 toneladas de papel y hemos tardado 1 hora y 28 minutos.
- D Hemos recogido 2 kg de papel y hemos tardado 1 hora y 28 minutos.

Haz aquí las operaciones

Contesta en la hoja de respuestas

19. ¿Qué día de la semana hemos tardado **menos tiempo** en recoger el papel, según lo que hemos anotado en la ficha?

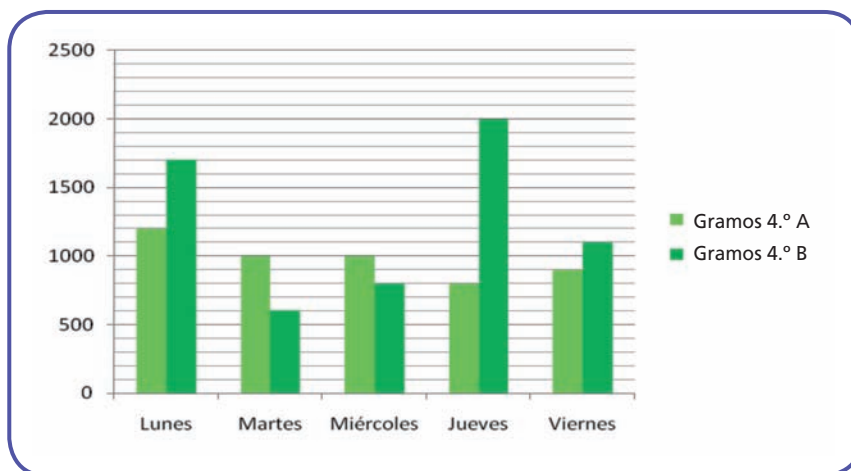
Contesta en la hoja de respuestas

20. Para la asamblea del viernes, ¿cómo reflejaríamos en una gráfica el papel recogido cada día de la semana según lo que hemos anotado en la ficha?



Contesta en la hoja de respuestas

También solemos ver en la asamblea la cantidad total de residuos que ha recogido cada una de las clases del colegio. En esta gráfica se refleja lo que hemos recogido los alumnos de cuarto curso.



21. ¿Qué día se han recogido **menos** residuos entre los dos grupos?

- A El lunes.
- B El martes.
- C El miércoles.
- D El viernes.

Contesta en la hoja de respuestas

Haz aquí las operaciones

**22.** ¿Qué grupo ha recogido más residuos a lo largo de la semana?

- A** El grupo de 4.º A ha recogido 1000 gramos menos que el grupo de 4.º B.
- B** El grupo de 4.º B ha recogido 200 gramos menos que el grupo de 4.º A.
- C** Los dos grupos han recogido prácticamente lo mismo.
- D** El grupo de 4.º B ha recogido 1300 gramos más que el grupo de 4.º A.

Haz aquí las operaciones

Contesta en la hoja de respuestas



## PRUEBA DE EVALUACIÓN DE DIAGNÓSTICO

# 4.º PRIMARIA

### COMPETENCIA MATEMÁTICA

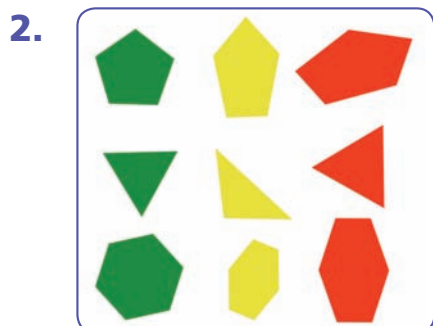
Nombre y apellidos: .....

.....

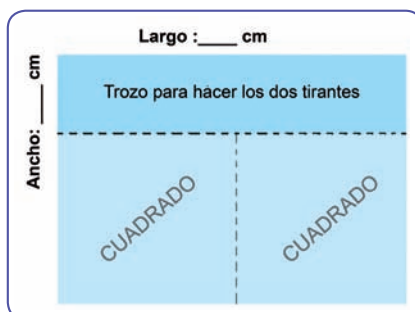
Marca con una **X** o rodea con un **O** en el recuadro de la alternativa que consideres correcta. En las preguntas abiertas tienes que escribir en el espacio que se destina a ello. Si te equivocas, borra la respuesta y señala la nueva.

#### SEMANA SOLIDARIA

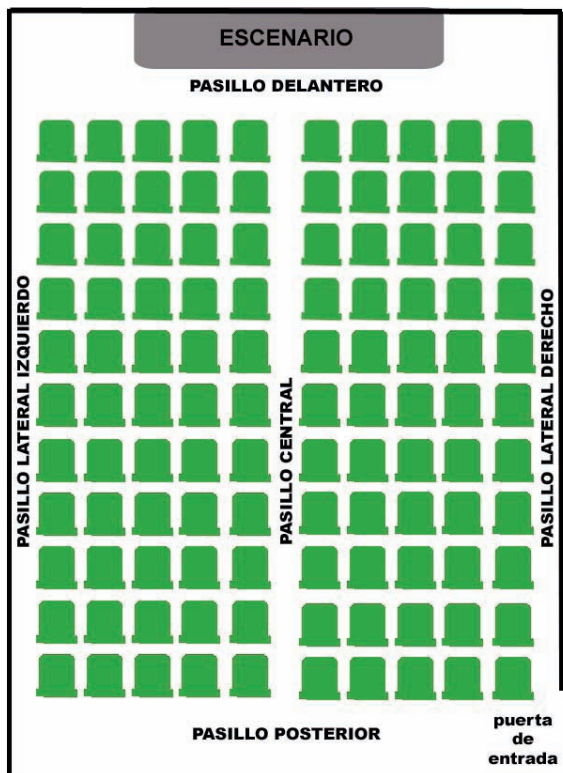
1.  A  B  C  D



3. El trozo que sobra para hacer los tirantes mide de **largo** \_\_\_\_\_ cm y de **ancho** \_\_\_\_\_ cm.



4. Conseguiríamos \_\_\_\_\_ euros.
5. Para conseguir 300 euros habría que añadir \_\_\_\_\_ sillas.  
 ¿Se pueden colocar sin anular los pasillos y respetando la separación entre las sillas? Elige "Sí" o "No" y razona tu respuesta.
- Sí, porque \_\_\_\_\_
- No, porque \_\_\_\_\_
6. Tienen previsto asistir \_\_\_\_\_ padres.
7. Señala la silla donde se sentará el mago.



8. **A** **B** **C** **D**

**CARRERA SOLIDARIA**

9. **A** **B** **C** **D**

10. Completa la descripción del recorrido hasta llegar al punto de salida.

La carrera comienza en el punto rojo, bordea el parque y seguimos hasta el final de la calle Santa Rita donde giramos a la \_\_\_\_\_

\_\_\_\_\_

\_\_\_\_\_

\_\_\_\_\_

11. A B C D

12. A B C D

13. A B C D

14. A B C D

**ECOAUDITORÍAS ESOLARES**

15. 1 \_\_\_\_\_ 2 \_\_\_\_\_ 3 \_\_\_\_\_

16. Tarda \_\_\_\_\_ días.

17. A B C D

18. A B C D

19. \_\_\_\_\_

20.



21. A B C D

22. A B C D

