



- A. Tomicus piniperda**
- B. Saperda carcharias**
- C. Xanthogalerucella luteola**
- D. Neodiprion sertifer**

- A. *Lymantria dispar*
- B. *Catocala* sp.
- C. *Xanthogalerucella*
luteola
- D. *Leucoma salicis*



- A. *Ips acuminatus*
- B. *Cerambyx cerdo*
- C. *Diprion pini*
- D. *Hylobius abietis*



Copyright Jürgen Kottmann

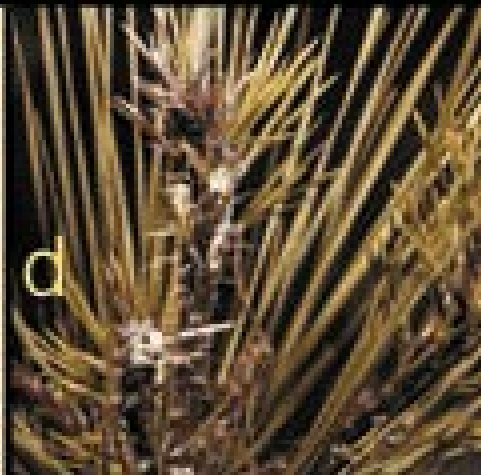
- A. *Lymantra monacha*
- B. *Tortrix viridiana*
- C. *Leucoma salicis*
- D. *Catocala* sp.





- A. *Tomicus minor***
- B. *Ips acuminatus***
- C. *Tomicus destruens***
- D. *Scolytus scolytus***



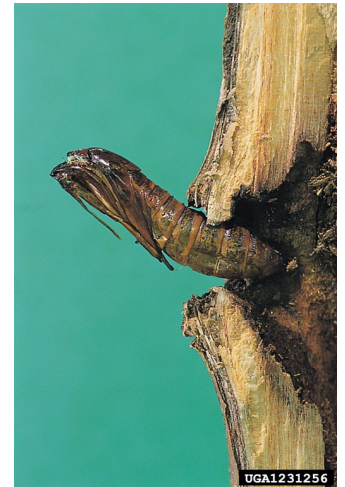


- A. *Rhyacionia buoliana*
- B. *Tortrix viridiana*
- C. *Leucoma salicis*
- D. *Catocala* sp.





- A. *Paranthrene tabaniformis*
- B. *Neodiprion sertifer*
- C. *Catocala* sp.
- D. *Coraebus undatus*





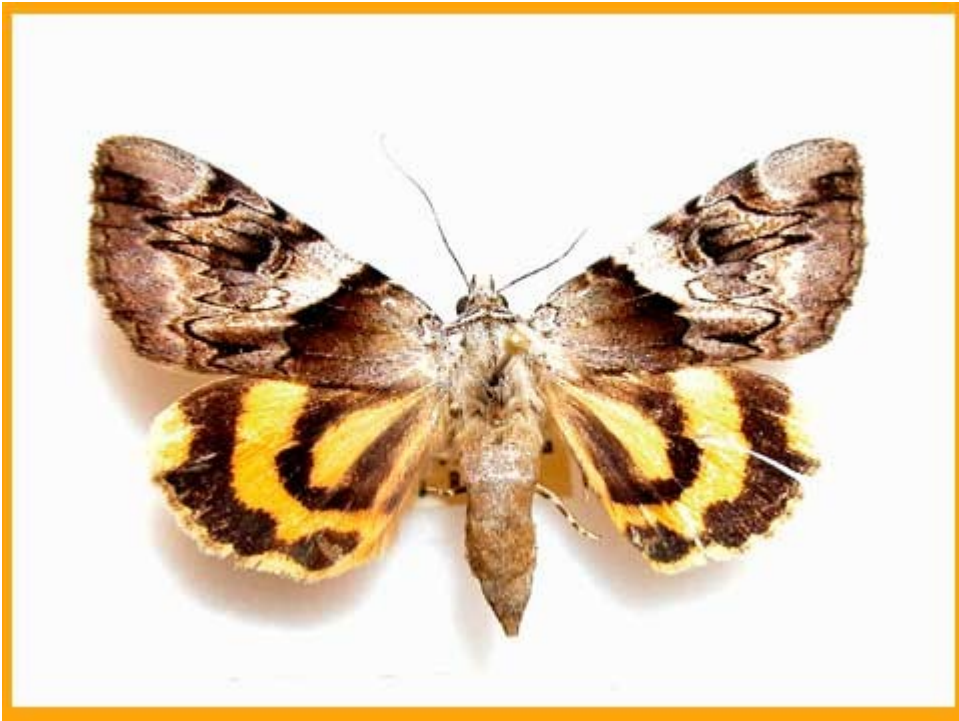
- A. *Paranthrene tabaniformis*
- B. *Neodiprion sertifer*
- C. *Catocala* sp.
- D. *Coraebus undatus*





- A. *Lymantra monacha*
- B. *Tortrix viridiana*
- C. *Leucoma salicis*
- D. *Catocala* sp.





- A. *Lymantra monacha*
- B. *Tortrix viridiana*
- C. *Leucoma salicis*
- D. *Catocala* sp.



- A. *Lymantra monacha*
- B. *Tortrix viridiana*
- C. *Thaumetopoea pytiocampa*
- D. *Catocala* sp.



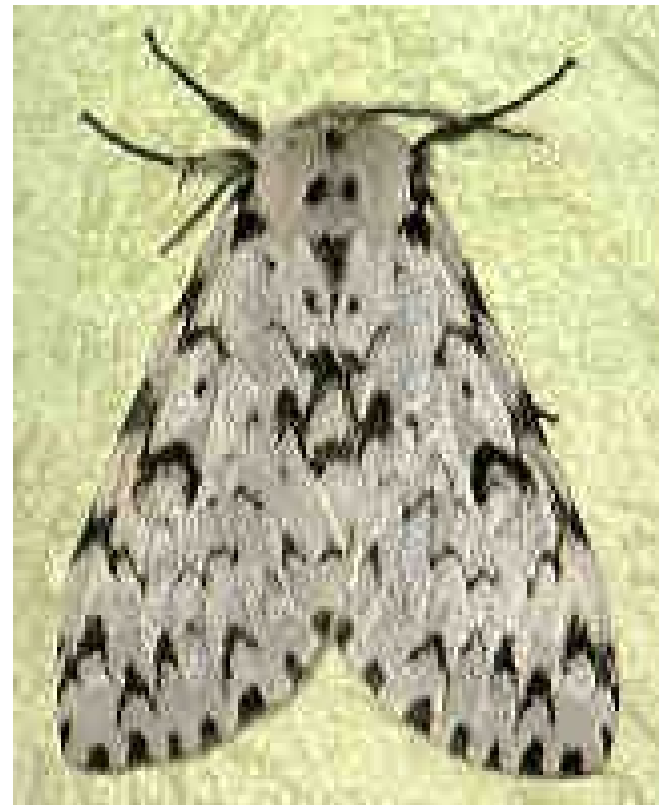


- A. *Ips acuminatus***
- B. *Tomicus destruens***
- C. *Tomicus minor***
- D. *Pissodes castaneus***





- A. *Lymantra monacha*
- B. *Tortrix viridiana*
- C. *Leucoma salicis*
- D. *Catocala* sp.





- A. *Pissodes castaneus***
- B. *Tortrix viridiana***
- C. *Hylobius abietis***
- D. *Coraebus* sp.**



- A. Escolítido**
- B. Cerambícido**
- C. Curculiónido**
- D. Bupréstido**



- A. *Lymantria monacha*
- B. *Thaumetopoea pytiocampa*
- C. *Rhyacionia buoliana*
- D. *Leucaspis pini*



- A. *Pissodes castaneus*
- B. *Tortrix viridiana*
- C. *Hylobius abietis*
- D. *Coraeus* sp.





♂



♀



- A. *Lymantria dispar*
- B. *Tortrix viridiana*
- C. *Lymantria monacha*
- D. *Leucoma salicis*



UGA0907054b



- A. *Leucaspis pini*
- B. *Haematoloma dorsatum*
- C. *Diprion pini*
- D. *Euproctis chrysorroea*





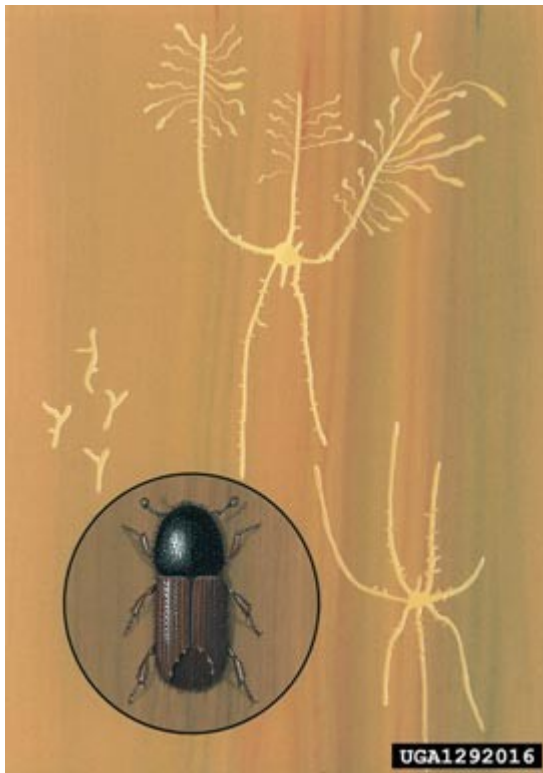
- A. *Lymantria monacha*
- B. *Tortrix viridiana*
- C. *Lymantria dispar*
- D. *Euproctis chrysorrhoea*





- A. *Coraebus* sp.
- B. *Cerambyx cerdo*
- C. *Pissodes castaneus*
- D. *Tomicus* sp.





- A. *Ips* sp.
- B. *Tomicus destruens*
- C. *Tomicus minor*
- D. *Scolytus scolytus*





- A. *Neodiprion sertifer*
- B. *Paranthrene tabaniformis*
- C. *Diprion pini*
- D. *Coraebus* sp.





- A. Haematoloma dorsatum**
- B. Rhyacionia buoliana**
- C. Hylobius abietis**
- D. Leucapsis pini**





- A. *Lymantria monacha***
- B. *Thaumetopoea pytiocampa***
- C. *Rhyacionia buoliana***
- D. *Leucaspis pini***



- A. Escolítido**
- B. Cerambícido**
- C. Curculiónido**
- D. Bupréstido**

RESULTADOS DEL EXAMEN

- N° DIAPOSITIVA

1) C

2) A

3) D

4) B

5) A

6) A

7) A

8) B

9) C

10) D

11) C

12) C

13) A

- N° DIAPOSITIVA

1) D

2) B

3) B

4) A

5) A

6) B

7) D

8) B

9) A

10) C

11) D

12) B

13) C