

# EXTRACCION EN CAPRINO

The background of the slide features a repeating pattern of stylized, overlapping leaves. The leaves are rendered in various shades of brown, tan, and orange, creating a textured, organic feel. The overall color palette is warm and earthy, consistent with the autumnal theme of the leaf patterns.

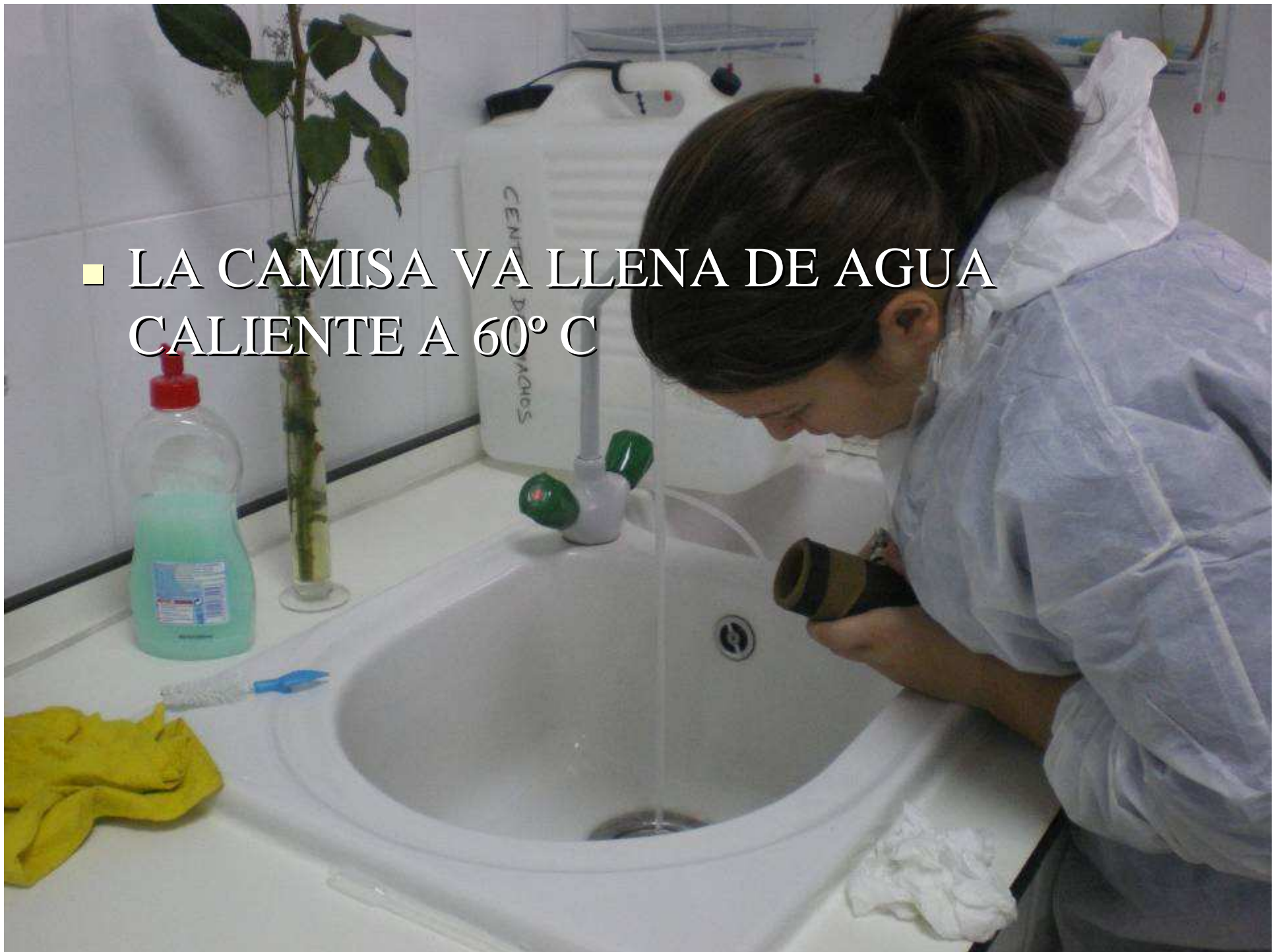
# PREPARACION VAGINA ARTIFICIAL



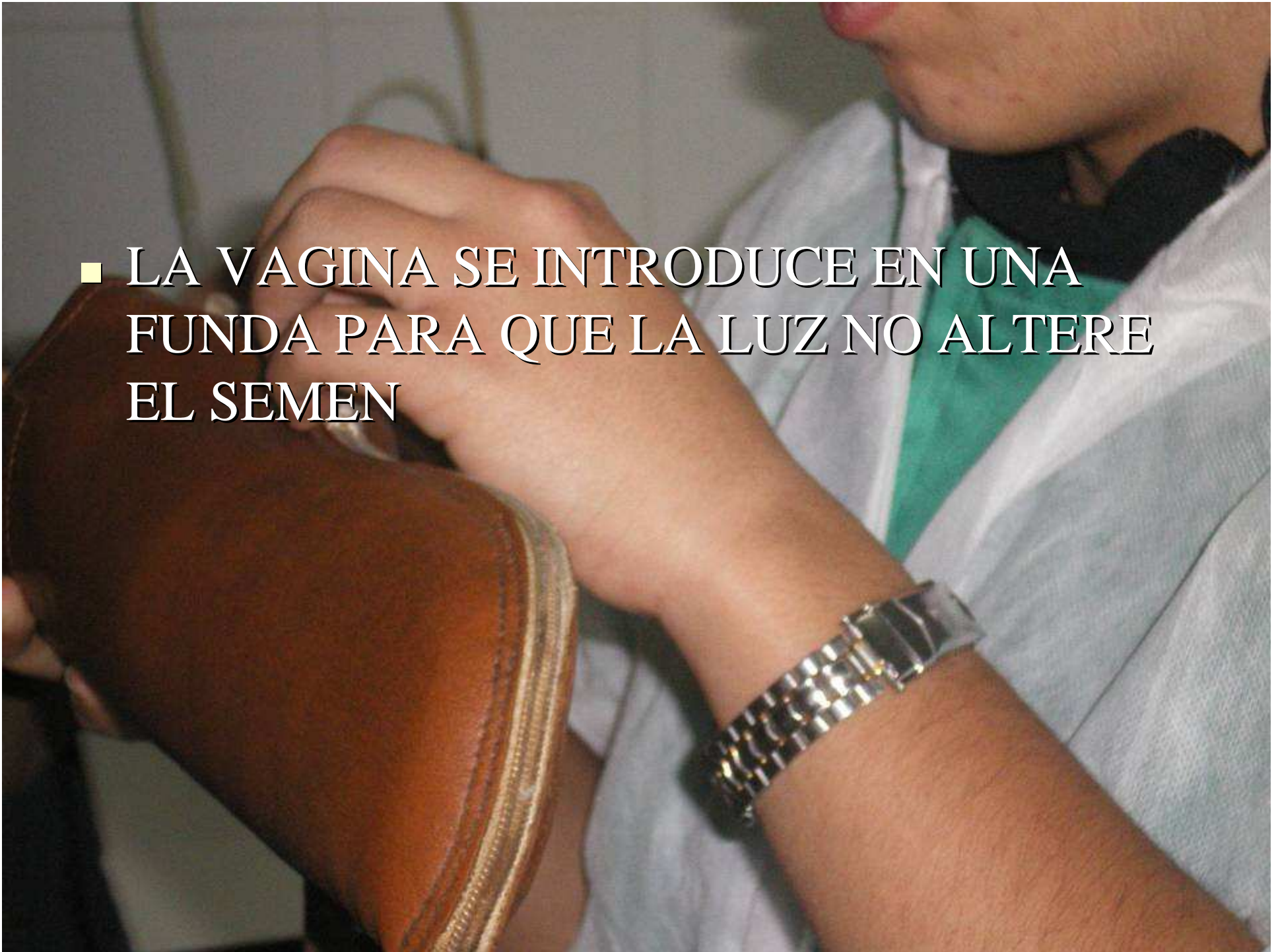




- LA CAMISA VA LLENA DE AGUA CALIENTE A 60° C



- LA VAGINA SE INTRODUCE EN UNA FUNDA PARA QUE LA LUZ NO ALTERE EL SEMEN







■ LA VAGINA ESTA LISTA PARA SER UTILIZADA





- PROCESO DE EXTRACCIÓN UTILIZANDO UNA CABRA INMOVILIZADA PARA DAR EL SALTO







# LOS PARAMETROS QUE SE MIDEN SON:

- EL VOLUMEN







- CONCENTRACION DE ESPERMATOZOIDES CON EL ESPECTROFOTOMETRO







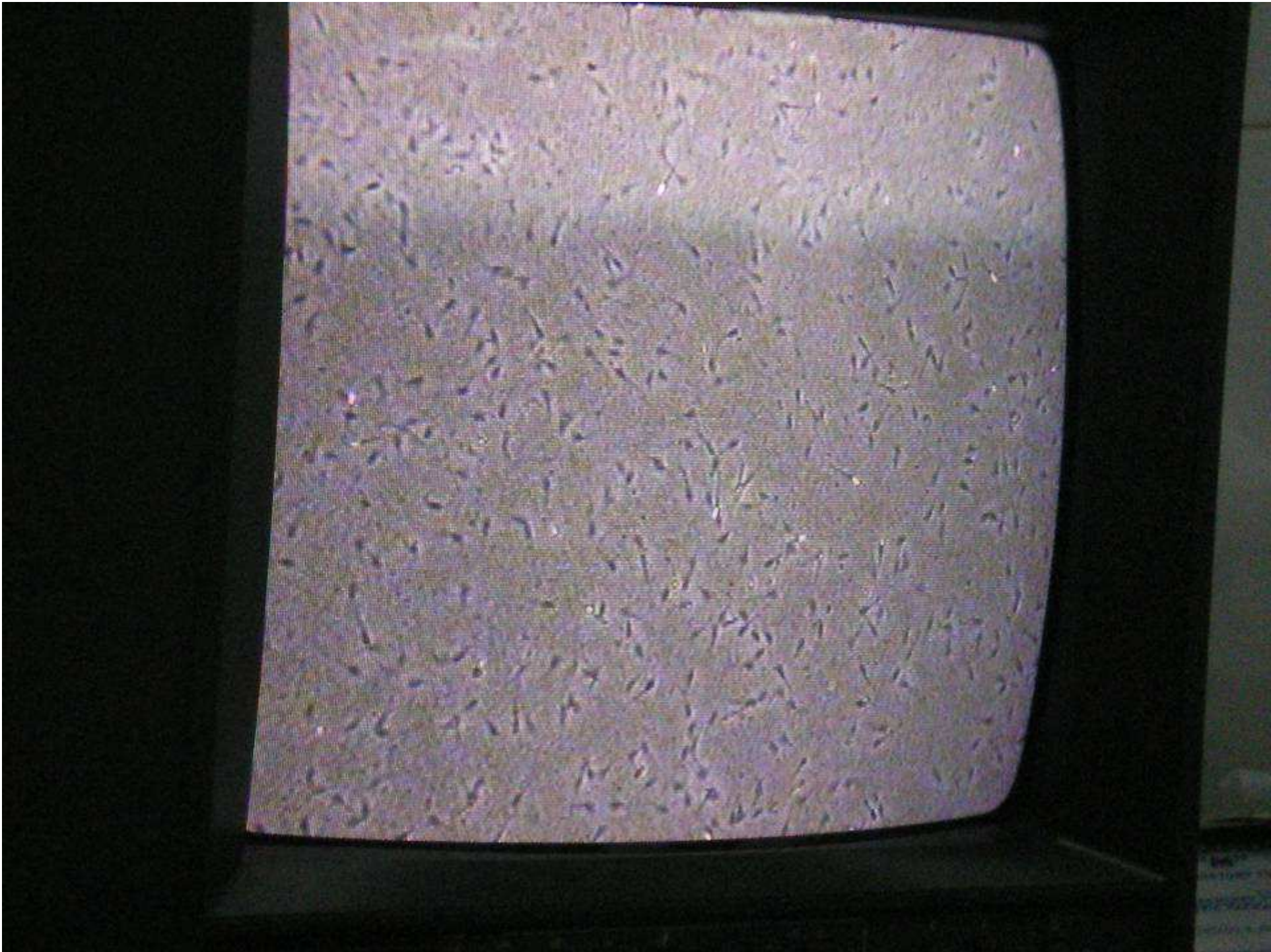


- LA MOTILIDAD PROGRESIVA EN EL MICROSCOPIO DE FORMA VISUAL











- LA MOTILIDAD EN UN ORDENADOR  
CAPAZ DE MEDIR LA MOTILIDAD  
PROGRESIVA SIN APENAS MARGEN  
ERROR

