

<b>Fecha:</b>	
<b>Descripción:</b>	Inventariado Hardware
<b>Nombre:</b>	

<b>Práctica</b>
-----------------

### ***Introducción***

Una labor de importancia en el día a día de una empresa, ya sea pequeña o grande, es mantener al día un inventario con el hardware disponible y su estado. Esta labor en principio recae sobre un técnico auxiliar o junior de informática, perfil en el que claramente puede desenvolverse con comodidad un trabajador formado en un módulo de IP de informática.

En esta actividad se pretende dar unas pinceladas de un formulario tipo que compone el inventario hardware de una oficina, así como herramientas que pueden ayudar a confeccionarlo.

### ***Conocimientos previos***

- ¿Qué es un inventario?, ¿para qué sirve?.
- ¿Cuáles son los principales elementos informáticos de una oficina?.
- ¿Qué partes componen un PC?.

### ***Actividad***

La actividad consiste en:

- Discutir con los alumnos la necesidad e importancia de contar con un inventario correcto y actualizado.
- Definir los ítems de los que consta un inventario hardware de oficina.
- Estudio de herramientas de ayuda para la confección del inventario.
- Discusión del mejor procedimiento para inventariar.
- Discusión sobre la adecuación de la tarea a un perfil de técnico junior de informática.

<b>Fecha:</b>	
<b>Descripción:</b>	Inventariado Hardware
<b>Nombre:</b>	

### **Modelo de Inventario**

<b>Tipo de equipo</b>	PC:___ Impresora:___ Fax:___ Portátil:___ Otro:___
Modelo	(modelo de equipo: ej. Clónico, HP Pavilion,...)
NúmeroSerie/ Id	(S/N: ej. SAN0000AN0918)
Asignado a	(ej: Director RRHH)
Procesador	(ej: Intel Core2 Duo...)
Placa base	(ej: Gigabyte GAVM900M..)
RAM	(ej: 2GB)
Discos duros	(ej: 1 unidad de 1 TB)
Temperaturas	(ej: Placa base 40º, Procesador 20º, Núcleo Nº1 27º, Núcleo Nº2 27º)
Particiones	(ej: p1 → 200 GB, NTFS; p2 → 100 GB,EXT3)
Monitor	(ej: LG TFT 17" con s/n: 57573AG)
Conexión red	(switch al que está conectado, ej: switch planta 1, Puerto 4)
Dirección MAC	(ej: 04:09:02:09:02:23)
Inventariado por	(cód. trabajador: 48422222-Y)
Fecha	
Estado General	(ej: monitor tiene píxeles erróneos)

### **Herramientas de utilidad**

Dependiendo de la información que queramos obtener, usaremos unas u otras herramientas:

-Visuales: para obtener información como el s/n, monitor, estado general, etc... basta con la simple observación del profesional.

-Mediante comandos: existen comandos simples de DOS o Linux que proporcionan información como por ejemplo:

-ipconfig: información sobre la dirección ip y MAC del equipo.

-Mediante programas especializados:

<b>Fecha:</b>	
<b>Descripción:</b>	Inventariado Hardware
<b>Nombre:</b>	

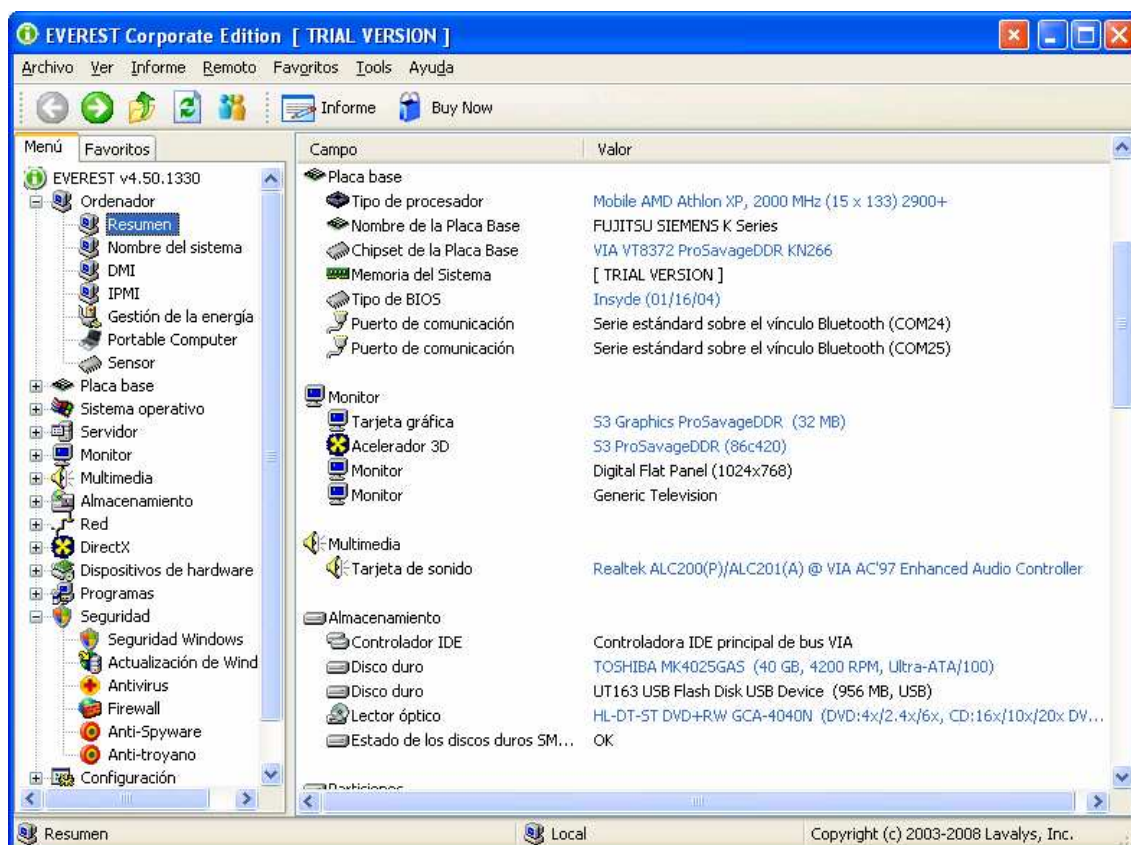
-Everest

**Everest** muestra información acerca del Hardware de nuestro Pc. **Everest** es un sistema de información, sistema de diagnóstico y una solución para realizar test, y basado en la galardonada tecnología EVEREST. Esta ofrece el sistema de información y diagnóstico más preciso del mundo, incluyendo testeo de memoria, monitorización de hardware e información de hardware a bajo nivel. Es el sustituto del conocido Aida32.

No es un programa gratuito, pero ofrece una versión de prueba de 30 días. La instalación es muy sencilla, descargando el programa de la web <http://www.lavalys.com:8081/everestcorporate450.exe>

Una vez instalado, sólo hay que ejecutarlo y ver la información que muestra sobre las características de nuestro sistema.

Como ejemplo, mostramos una pantalla donde se puede ver perfectamente el tipo de procesador y los discos duros.



Este programa permite asimismo obtener mucha otra información, incluso relacionada con el software instalado, pero esto queda fuera del ámbito de esta actividad.