

MANUAL PARA INSPECCIÓN DE HORARIOS PRIMARIA

REQUISITOS PREVIOS

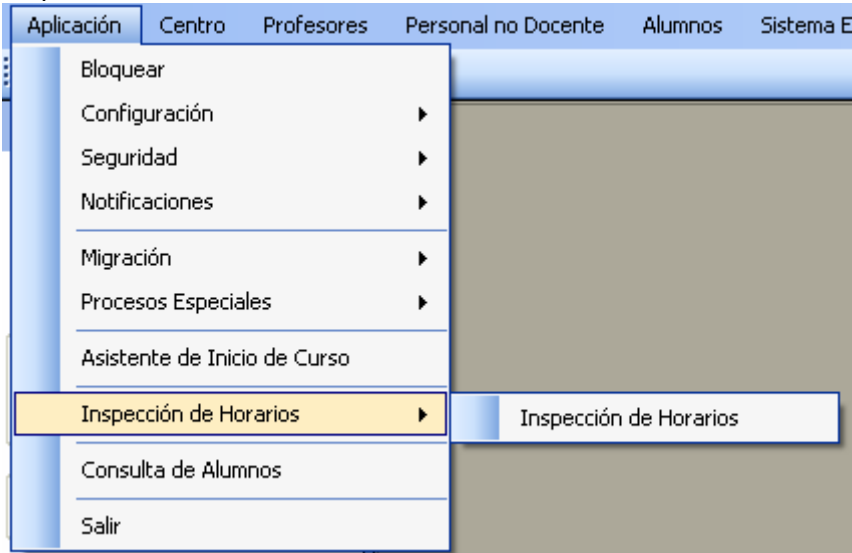
Antes de comenzar la Inspección de Horarios por parte del Centro, hay que comprobar que se cumplen unos requisitos previos que permitan el correcto funcionamiento de la aplicación.

Estos requisitos previos son:

- 1.- En la ruta: Centro > Gestión del centro > Datos del Centro > Horario General, hay que poner bien el horario de mañana y el horario de tarde.
- 2.- En la ruta Profesores > Docencia > Horarios, comprobar que todos los profesores con docencia activa, tengan horario.
- 3.- Los profesores sustitutos con docencia activa, deben tener horario.
- 4.- En docencia, hay que tener bien rellenados los apartados de Dedicación y Horas semanales, sobre todo en los profesores con dedicación parcial.
- 5.- Los horarios deben estar cerrados (validados, firmados y cerrados).

UBICACIÓN DE LA APLICACIÓN

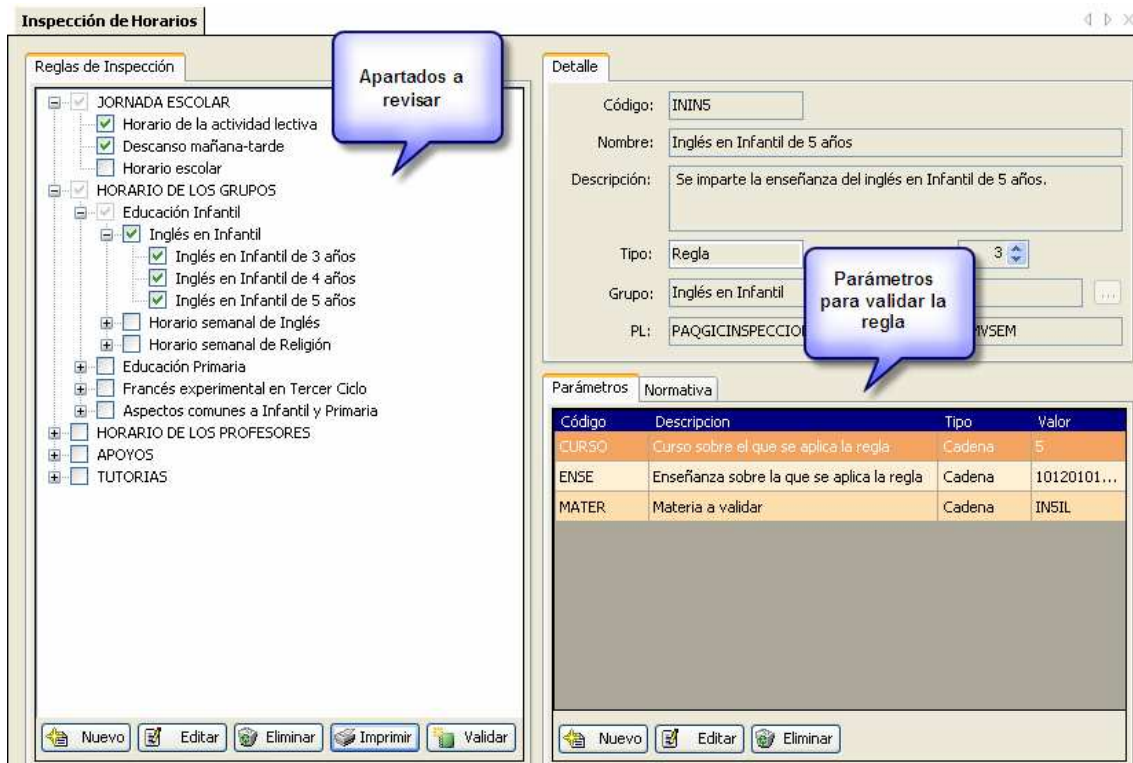
La aplicación para revisar los horarios del Centro se encuentra en la pestaña Aplicación > Inspección de horarios.



INSPECCIÓN DE HORARIOS

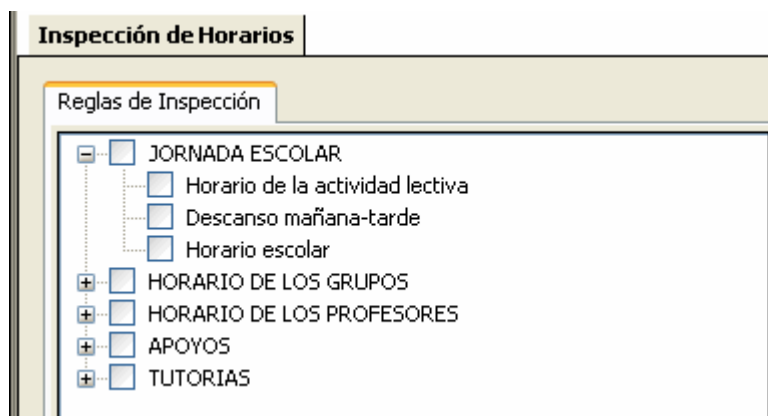
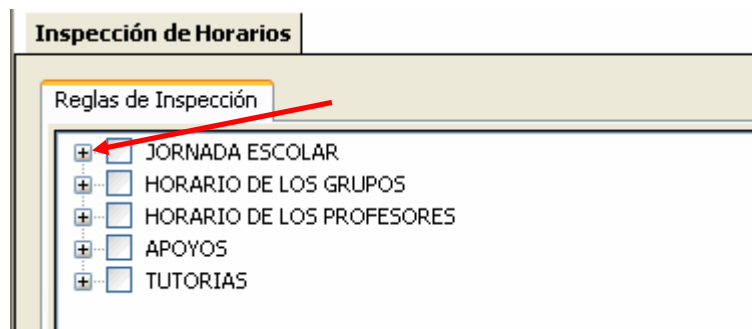
Al abrir se nos muestran los distintos apartados que ofrece la aplicación.

A la izquierda nos muestra los apartados a revisar y a la derecha los parámetros utilizados por la aplicación para conseguir mostrar el informe según las reglas que se hayan descrito.

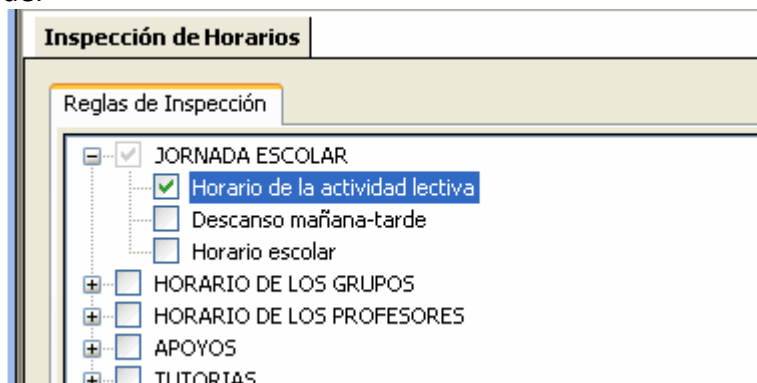


Los parámetros de la regla son editables para el mantenimiento de la aplicación, para los usuarios sólo son visibles.

Cada apartado a revisar puede tener dentro de él varios subapartados si a la izquierda lleva el símbolo [+]. Es necesario abrir todo el desplegable para llegar a todos los apartados que se contemplan.



Para seleccionar algún apartado, debemos marcar el cuadro de su izquierda, que se marcará en verde.

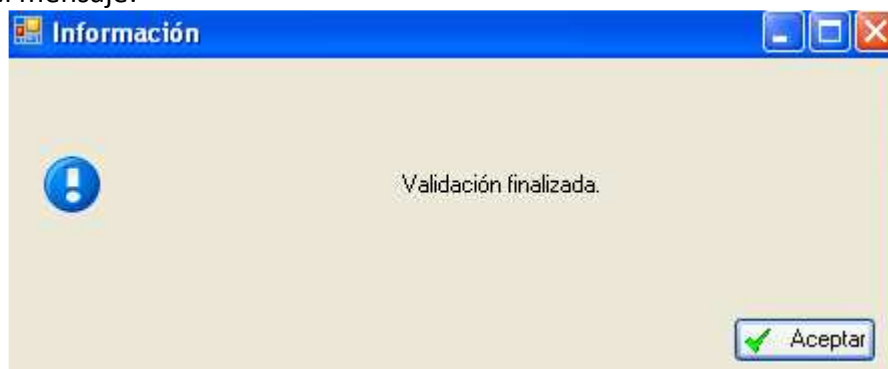


Para visionar el resultado de la revisión de este apartado, debemos utilizar los botones que se encuentran debajo:



De estos botones vamos a utilizar los dos últimos:

En primer lugar, pulsamos a VALIDAR, la aplicación realiza la validación y al finalizar nos muestra el mensaje:

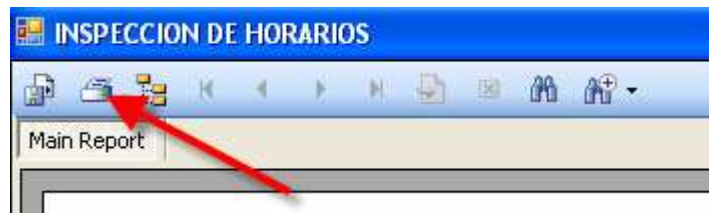


Aceptamos ese mensaje y pulsamos el botón IMPRIMIR.

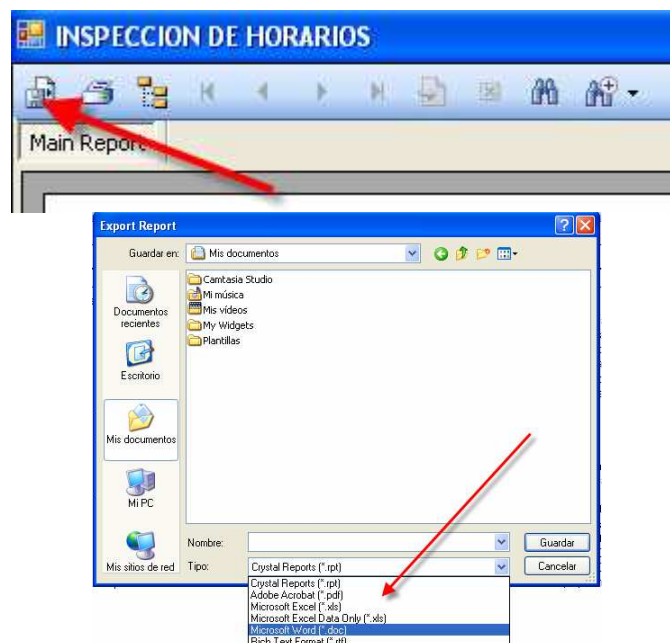
La aplicación mostrará en un informe de Word el resultado de esa validación:

INSPECCION DE HORARIOS	
CENTRO: 3000	
ACLEC	Horario de la actividad lectiva
IN	Este es un Centro CON jornada continua.
SI	La actividad lectiva del Centro está comprendida entre las 08:30 y las 14:30.

Este mensaje podemos imprimirlo en ese momento utilizando el comando PRINT REPORT



También podemos exportarlo como tabla de Excel y editarlo si fuera necesario, utilizando el comando EXPORT REPORT y seleccionando el tipo de documento.



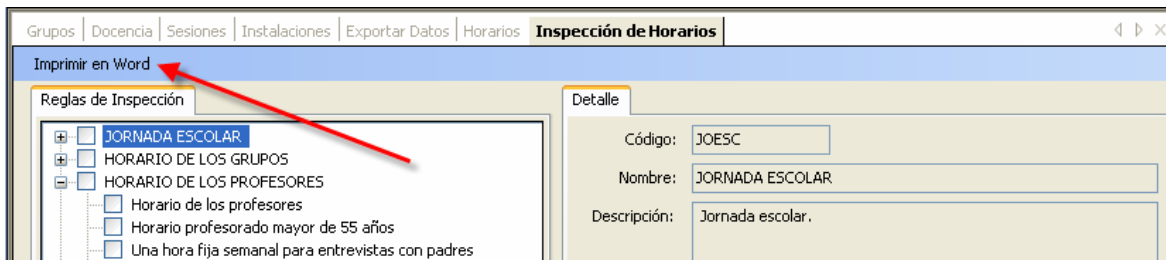
Si tuviéramos marcados varios apartados de la revisión, TODOS serían validados y TODOS nos los mostraría el informe.

En el ejemplo a continuación, podemos ver que el informe nos mostraría los apartados siguientes:

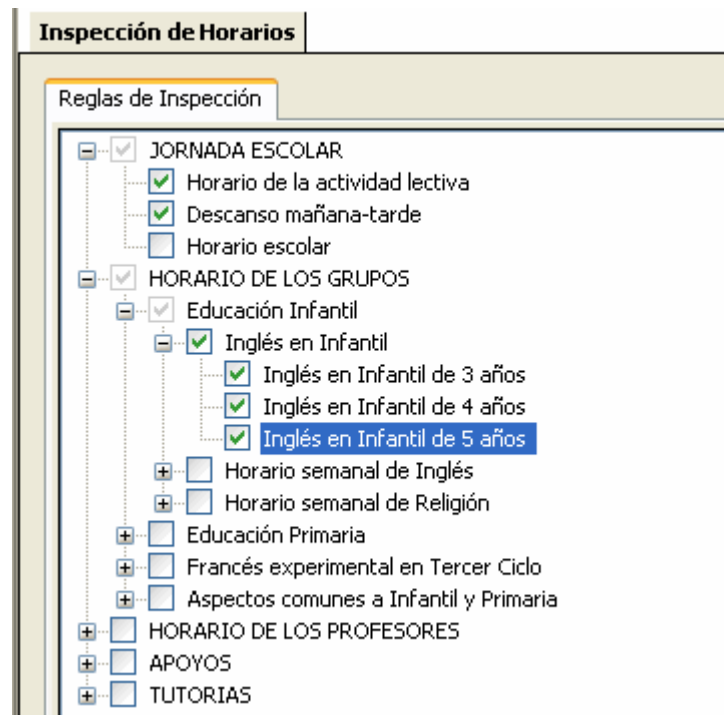
- 1.- Horario de la actividad lectiva
- 2.- Descanso mañana- tarde
- 3.- Inglés en infantil 3 años
- 4.- Inglés en infantil 4 años
- 5.- Inglés en infantil 5 años

El apartado denominado “Inglés en Infantil”, tiene dentro de él los apartados de Inglés en Infantil 3 años, también el de 4 años y también el de 5 años. Al estar marcados todos ellos, la cabecera del grupo (lleva el símbolo [-] a la izquierda) también se marca en verde, pero las cabeceras no emiten ningún informe.

Existe también una opción de imprimir que se encuentra sobre la tabla y que se denomina “IMPRIMIR EN WORD”.



Con esta pestaña podemos imprimir directamente a Word sin tener que pasar por Export Report. Tiene la ventaja de que podemos actuar con este informe como documento de Word completo y nos permite eliminar filas, subirlas, bajarlas, editarlas, etc, es más práctico que export report.



Éste sería el informe que se emitiría si se solicitan esos cinco apartados:

INSPECCION DE HORARIOS	
CENTRO: 3000	
ACLEC	Horario de la actividad lectiva
IN	Este es un Centro CON jornada continua.
SI	La actividad lectiva del Centro está comprendida entre las 08:30 y las 14:30.
DSCSO	Descanso mañana-tarde
SI	El intervalo entre las sesiones de mañana y de tarde es igual ó superior a 2,00 horas.
ININ3	Inglés en Infantil de 3 años
SI	Para la Enseñanza Educación Infantil (Segundo Ciclo) L.O.E. curso 3 y grupo I3A/I3A se imparte la materia Lengua Extranjera: Inglés Infantil 3 años.
ININ4	Inglés en Infantil de 4 años
SI	Para la Enseñanza Educación Infantil (Segundo Ciclo) L.O.E. curso 4 y grupo I4A/I4A se imparte la materia Lengua Extranjera: Inglés Infantil 4 años.
ININ5	Inglés en Infantil de 5 años
SI	Para la Enseñanza Educación Infantil (Segundo Ciclo) L.O.E. curso 5 y grupo I5A/I5A se imparte la materia Lengua Extranjera: Inglés Infantil 5 años.

TIPOS DE MENSAJES

Cada validación de apartado, puede mostrar tres tipos de mensajes:

Mensaje SI: Indica que los datos contenidos en la validación de esa regla cumplen con todos los parámetros que se han pedido. Los mensajes SI son los adecuados, y cuando se nos muestran indican que no tenemos que hacer ninguna modificación en los horarios.

Mensaje NO: Indica que los datos contenidos en la validación de la regla NO cumplen todos los parámetros pedidos y habría que hacer modificaciones en los horarios.

Mensaje IN: Es informativo. Nos muestra una información de datos contenidos en los horarios que no invalidan la regla pero es conveniente conocer.

EXPLICACIÓN DE LOS DISTINTOS APARTADOS CON LOS MENSAJES EMITIDOS

1. JORNADA ESCOLAR

1.1. HORARIO DE LA ACTIVIDAD LECTIVA (ACLEC)

Nos va a mostrar si el centro tiene jornada continua o no. También nos muestra si las sesiones lectivas están comprendidas entre las 8:30 y las 14:30.

Mensaje IN: Este es un centro CON/SIN Jornada Continua

Mensaje SÍ: La actividad lectiva del Centro está comprendida entre las 8:30 y las 14:30.

Mensaje NO: La actividad lectiva del centro NO está comprendida entre las 8:30 y las 14:30, sino entre las X:XX y las X:XX.

1.2. DESCANSO MAÑANA-TARDE (DSCSO)

Nos muestra si entre la última sesión lectiva de la mañana y la primera extraescolar de la tarde hay dos o más horas.

Mensaje SI: El intervalo entre las sesiones de mañana y tarde es igual o superior a 2,00 horas.

Mensaje NO: Existen sesiones entre las jornadas de la mañana y la tarde.

1.3. HORARIO ESCOLAR (HORAR)

Nos va a mostrar si en cada día de la semana se imparten un máximo de cinco horas lectivas. (Incluye recreos).

Mensaje SI: El horario escolar del Centro se distribuye correctamente.

Mensaje NO: El centro supera el (día) (X, 00 horas) el número máximo de horas diarias.

2. HORARIO DE LOS GRUPOS

2.1. EDUCACIÓN INFANTIL

2.1.1 INGLÉS EN INFANTIL

2.1.1.1 INGLÉS EN INFANTIL 3 AÑOS (ININ3)

Nos muestra si el centro imparte la materia Inglés para Infantil 3 años

Mensaje SI: Para la enseñanza Ed. Infantil (Segundo Ciclo) L.O.E. curso 3 años y grupo I3A se imparte la materia Lengua Extranjera: Inglés Infantil 3 años.

Mensaje NO: Para la enseñanza, curso y grupo, NO se imparte la materia Inglés Infantil.

2.1.1.2 INGLÉS EN INFANTIL 4 AÑOS (ININ4)

Igual que el anterior pero para 4 años.

2.1.1.3 INGLÉS EN INFANTIL 5 AÑOS (ININ5)

Igual que el anterior pero para 5 años

2.1.2.1 HORARIO SEMANAL DE INGLÉS 3 AÑOS (ISEM 3)

2.1.2.2 HORARIO SEMANAL DE INGLÉS 4 AÑOS (ISEM 4)

2.1.2.3 HORARIO SEMANAL DE INGLÉS 5 AÑOS (ISEM 5)

Nos muestra las horas de Inglés Infantil que imparte el centro en los distintos cursos y grupos de la enseñanza.

Mensaje SI: El Centro imparte 1 hora semanal de la materia IN3IL en sesiones de 0'5 horas.

Mensaje SÍ: El Centro imparte 1,5 horas semanales de la materia IN4IL, IN5IL en sesiones de 0'5 horas

Mensaje NO: El grupo GG/SS, recibe HH horas (cuando no son las que corresponden, es decir, 1 hora para 3 años y 1'5 horas para 4 y 5 años) de la materia IN3IL, IN4IL, IN5IL en sesiones de 0'5 horas

Mensaje NO: El grupo GG/SS recibe HH horas de la materia IN3IL, IN4IL, IN5IL en sesiones que NO son de 0'5 horas.

2.1.3.1 HORARIO SEMANAL DE RELIGIÓN 3 AÑOS (RSEM3)

Nos muestra las horas semanales que imparte el centro de la materia RE3IL

Mensaje SÍ: El Centro imparte 1,5 horas semanales de la materia RE3IL para el curso 3 de la Enseñanza Ed. Infantil (Segundo Ciclo) L.O.E.

Mensaje NO: Para el grupo I3A se imparten HH horas semanales de la materia RE3IL que NO corresponden con las horas establecidas.

2.1.3.2 HORARIO SEMANAL DE RELIGIÓN 4 AÑOS (RSEM4)

2.1.3.3 HORARIO SEMANAL DE RELIGIÓN 5 AÑOS (RSEM5)

2.2. EDUCACIÓN PRIMARIA

2.2.1 DURACIÓN DE LAS SESIONES LECTIVAS (DUSES)

Nos muestra si las sesiones lectivas puestas en los horarios cumplen la normativa en cuanto a duración (en primaria entre 45 y 90 minutos)

Aquí también contempla como error la posibilidad de que se ponga a un grupo dos sesiones seguidas de una misma materia el mismo día.

MENSAJE SÍ: La duración de las sesiones lectivas del centro cumple la normativa.

MENSAJE NO: La sesión (hora inicio-fin) del día (día) para el grupo (grupo), no cumple la normativa.

2.2.2 DISTRIBUCIÓN HORARIA DE MATERIAS (PRIMARIA LOE) (DIST2)

Nos muestra las horas que se imparten de cada materia en cada grupo.

Todos son mensajes IN, y nos dice que se están impartiendo un número de horas que no corresponde con la legislación.

Son mensajes IN porque hay un pequeño margen que es asumible para cuadrar los horarios y siempre con la autorización de la Inspección.

Cuando alguna materia común no aparece en los horarios, otro mensaje IN nos dice: "No se han encontrado las X horas de la materia M en el grupo G".

El resultado de todos estos mensajes IN nos da un mensaje global que será:

SÍ: La distribución horaria del Centro se ajusta a la Normativa para la Enseñanza.

NO: La distribución horaria del Centro NO se ajusta a la Normativa para la Enseñanza.

2.3 FRANCÉS Y ESPAÑOL PARA EXTRANJEROS EN TERCER CICLO (FR5EN,FR6EN)

En los Centros que tienen la materia Español para Extranjeros como opción con Francés 2ª Lengua Extranjera, nos indica que las dos materias se están impartiendo en el mismo día y sesión. Sucede igual que la opción de Religión y Atención Educativa.

2.4 ASPECTOS COMUNES A INFANTIL Y PRIMARIA

Aquí se divide en dos:

2.4.1 PROFESORES EN DOCENCIA DIRECTA (INFANTIL) (DOCIN)

2.4.2 PROFESORES EN DOCENCIA DIRECTA (PRIMARIA) (DOCPR)

Nos indica si en una determinada sesión hay dos profesores impartiendo docencia directa (clave de tarea LEC).

Mensajes:

SÍ: En el centro no existen dos profesores que comparten docencia directa en el mismo periodo para la Enseñanza (Infantil o Primaria).

NO: Los maestros (Nombres) comparten docencia directa en el grupo G, el D (día) en la sesión (S). Imparten la/s materia/s MM.

Cuando nos muestra este mensaje, debemos buscar en los horarios y sustituir a uno de ellos su tarea LEC por la tarea LAPY (apoyo).

2.5 COINCIDENCIA ENTRE RELIGIÓN Y ATENCIÓN EDUCATIVA

2.5.1-9 RELIGIÓN Y ATENCIÓN EDUCATIVA EN LOS CURSOS DE ED. INFANTIL Y PRIMARIA

Este apartado comprueba que se está impartiendo la materia de Religión de cada curso con su correspondiente de Atención Educativa en el mismo día y hora.

Mensajes:

SÍ: Para el grupo GG, la materia RE coincide en día y sesión con la materia AD.

NO: Para el grupo GG, la materia RE NO coincide en día y sesión con la materia AD

Cuando no existe una materia en los horarios, se muestra un mensaje:

IN: No se encuentra la materia MM.

3. HORARIO DE LOS PROFESORES

3.1 HORARIO DE LOS PROFESORES (HOPRO)

Nos indica si el horario de los profesores (con su nombre) en tareas lectivas y complementarias, cumple lo establecido.

3.2 HORARIO PROFESORADO MAYOR DE 55 AÑOS (HOMAY)

Es igual que el anterior, pero referido a los profesores mayores de 55 años. También muestra su nombre y su horario de lectivas y complementarias.

3.3 UNA HORA FIJA SEMANAL PARA ENTREVISTAS CON PADRES (CVPA)

Comprueba que todos los profesores tienen en su horario una hora semanal para visita de padres.

Mensajes:

SÍ: Los horarios del profesorado contemplan las 1 horas semanales de Visita de Padres

Cuando algún profesor no tiene ninguna tarea CVPA, el mensaje es:

IN: El profesor (nombre) no dedica horas a este tipo de tareas (CVPA)

Cuando algún profesor no tiene una hora completa de esta tarea, el mensaje es:

NO: El horario de (nombre) contempla X horas de Visita de Padres.

3.4 COORDINACIÓN PEDAGÓGICA (TACOM)

Comprueba que todos los profesores coinciden en una hora semanal con la complementaria CRPR (complementaria de reunión de profesores).

Mensajes:

SI: Todos los profesores coinciden en una hora semanal de la tarea CRPR el día D en la sesión S.

NO: El profesor (nombre) no coincide en día y sesión con la tarea CRPR

IN: El profesor (nombre) no tiene en su horario la tarea CRPR.

3.5 HORARIO DE TARDE (TARDE)

Comprueba que todos los profesores cumplen su horario de tarde según la normativa y tienen asignado Ciclo.

Mensajes:

IN: Todos los profesores están asociados a su Enseñanza y /o Ciclo.

IN: Todos los profesores acuden 2 horas en horario de tarde.

SÍ: El profesorado dispone de una tarde en común para tareas complementarias con un mínimo de 2 horas.

SÍ: La enseñanza 10120101-00 dispone de la tarde del lunes para tareas complementarias. La enseñanza 10200101-00, ciclo 1, dispone de la tarde del martes para tareas complementarias. La enseñanza 10200101-00, ciclo 2, dispone de la tarde del miércoles para tareas complementarias. La enseñanza 10200101-ciclo 3, dispone de la tarde del jueves para tareas complementarias.

Cuando los mensajes sean NO, puede haber varias posibilidades:

a) No se han asignado Ciclo a todos los profesores.

b) No todos tienen dos horas por la tarde.

c) No todos los profesores de un mismo Ciclo asisten la misma tarde al Centro.

Como vemos también nos indica la tarde semanal de cada Ciclo.

3.6 RECREO SEMANAL (RECRE)

Comprueba que todos los profesores tienen asignado en su horario 2'5 horas semanales.

3.7 CARGOS OBLIGATORIOS

Comprueba que los cargos (RMI, Ed. Salud, Riesgos laborales y representante en el CPR) están asignados a un profesor al ser cargos obligatorios.

RCCP: Para el cargo de Representante en el CPR

RMI: Para el cargo de Responsable de Medios Informáticos

CRL: Para el cargo de Coordinador de Riesgos Laborales

RPS: Responsable del Proyecto de Salud

3.8 DEDUCCIONES LECTIVAS DE LOS MAESTROS

3.8.1 COORDINADOR DE CICLO

3.8.1.1 De Infantil (CSCIN)

3.8.1.2 De 1º Ciclo de Primaria (CPCPR)

3.8.1.3 De 2º Ciclo de Primaria (CSCPR)

3.8.1.4 De 3º Ciclo de Primaria (CTCPR)

Mensajes:

IN: El Centro con X unidades, puede tener registradas en su horario hasta X horas para dicha tarea, para la enseñanza EE.

SI: El centro dedica X horas semanales de la tarea Coordinador X Ciclo.

NO: El Centro dedica X (más de las permitidas) de la tarea Coordinador de X Ciclo.

3.8.2 RESPONSABLE DE BIBLIOTECA Y RECURSOS DOCUMENTALES (BIBLI)

3.8.3 RESPONSABLE DE MEDIOS AUDIOVISUALES (MEDIA)

3.8.4 REPRESENTANTE DEL CENTRO EN EL CPR (RPCPR)

3.8.5 ACTIVIDADES DEPORTIVAS Y ARTÍSTICAS (DEPOR)

3.8.6 COORDINADOR DEL PROGRAMA DE APOYO A LA ED. FAMILIAR (PRAPY)

3.8.7 RESPONSABLE DE MEDIOS INFORMÁTICOS RMI (RMINF)

3.8.8 JUNTA DE PERSONAL DOCENTE Y DELEGADOS SINDICALES (SINDI)

3.8.9 COORDINADOR DE PREVENCIÓN RIESGOS LABORALES (RILAB)

3.8.10 COORDINADOR DE ED. PARA LA SALUD (CEDSA)

3.8.11 ACTIVIDADES DEPORTIVAS DE LA ADMINISTRACIÓN AUT. (DEPAD)

Todos estos apartados comprueban que estas tareas están bien asignadas. Los mensajes son similares al apartado COORDINADOR DE CICLO.

3.9 HORARIO LECTIVO DEL EQUIPO DIRECTIVO

3.9.1 COMPOSICIÓN DEL EQUIPO DIRECTIVO (DIREC)

Comprueba que están nombrados los tres cargos principales: Director, Jefe de Estudios y Secretario.

Mensajes:

IN: El centro tiene X unidades, (Nombre) es el Director, (Nombre) es el Secretario y (Nombre) es el Jefe de estudios.

SÍ: La composición del Equipo directivo es correcta.

NO: La composición del Equipo Directivo no es correcta. Falta el cargo...

3.9.2 HORARIO LECTIVO DEL EQUIPO DIRECTIVO (HOEQD)

Comprueba las horas lectivas de los miembros del Equipo Directivo.

Mensajes:

IN: Cuenta las unidades.

IN: Cuenta si algún miembro del Equipo Directivo es mayor de 55 años.

IN: Busca si algún miembro del Equipo tiene la tarea RMI, RTUP y RTUI y las cuenta.

SÍ: El equipo directivo del Centro cumple con el mínimo de horas lectivas totales a la semana de HH horas.

NO: El equipo directivo con HH horas semanales totales, NO cumple con el mínimo de horas que son HH horas.

3.10 ITINERANTES

3.10.1 VIGILANCIA DE RECREOS (ITITA)

Comprueba si los profesores itinerantes tienen bien puesta la tarea de recreo RRI1, RRI2.

3.10.2 TUTORÍAS (ITITU)

Comprueba que ningún itinerante tiene asignada tutoría.

Como es posible (por necesidad) que un itinerante tenga asignada tutoría, el programa emite un mensaje IN, diciendo que tiene tutoría.

Si no hay itinerantes, el mensaje de tipo IN: Este centro no tiene profesores itinerantes.

3.11 RELIGIÓN

HORARIO LECTIVO DEL PROFESOR DE RELIGIÓN (HOREL)

Comprueba que el profesorado de Religión imparte las horas lectivas que tiene asignadas por contrato.

Mensajes

IN: El profesor (nombre) imparte HH horas lectivas, teniendo asignadas HH.

SÍ: El profesor de Religión del Centro SI cumple con el número de horas semanales y la parte proporcional de horas complementarias.

NO: El profesor de Religión del Centro NO cumple con el número de horas semanales y la parte proporcional de horas complementarias.

3.12 INGLÉS EN INFANTIL

APOYO DEL TUTOR A PROFESORES ESPECIALISTAS (APYMT)

Comprueba que en el mismo día y sesión, el profesor especialista de Inglés (tarea LEC) está acompañado por el tutor del curso como apoyo (tarea LAPY).

4 APOYOS

APOYO DE LENGUA Y MATEMÁTICAS (APOY2)

Comprueba que los apoyos (tareas LAPY) están dirigidos a las materias Lengua o Matemáticas.

Cuando se pone un apoyo, la materia que se está impartiendo debe ser Lengua o Matemáticas.

Mensajes:

SÍ: Todos los apoyos están dirigidos a las áreas de Matemáticas y Lengua Castellana y Literatura.

NO: El grupo GG recibe tareas de apoyo en la materia MM y no tienen materia de referencia.

El programa dirá que NO, cuando no haya relación entre una sesión de apoyo (LAPY) y su correspondiente sesión LEC de la misma materia.

5. TUTORÍAS

5.1 UNA HORA FIJA SEMANAL PARA TUTORÍA

Es igual que el apartado: Una hora fija semanal para entrevistas con padres.

Se divide en dos partes: Primaria (con la tarea RTUP)

Infantil: (con la tarea RTUI)

5.2 PERMANENCIA TUTOR Y GRUPO (TUTOR)

Comprueba que el tutor mantiene el mismo grupo de alumnos los dos años del ciclo.

Mensajes:

SI: Los tutores de este centro mantienen el mismo grupo de alumnos a lo largo de cada ciclo.

NO: El tutor (nombre) no mantiene el mismo grupo de alumnos a lo largo del ciclo.

5.3 PREFERENCIA TUTOR (MJTUT)

Comprueba que el tutor es el profesor que más horas imparte a un grupo.

Mensajes:

SÍ: Todos los tutores son los docentes que más horas imparten a su grupo de tutoría.
NO: El grupo GG tiene un tutor (nombre) que no corresponde con el docente que más horas imparte a dicho grupo, que es (nombre).

5.4 TUTORÍA DEL EQUIPO DIRECTIVO (EQDTA)

Comprueba si los miembros el Equipo directivo tienen tutoría.
Muestra mensajes de tipo IN, indicando a cada miembro del equipo si es tutor o no.

COMPROBACIÓN EN HORARIO DE LOS MENSAJES TIPO NO

Si alguna de estas reglas quisiéramos comprobarla en los horarios, entraríamos en la aplicación en esta ruta:

Profesores > Gestión de horarios > Horarios

The screenshot shows the 'Inspección de Horarios' application window. The title bar includes 'Inspección de Horarios' and 'Horarios'. Below the title bar are tabs: 'Materias impartidas', 'Depuración de registros', 'Validar horarios', and 'Imprimir'. The main form contains several input fields: 'Fecha' (5/11/2008), 'Dia de la semana', 'Grupo', 'Subgrupo', 'Sesión', 'Materia', 'Aula', and 'Tipo tarea'. There are 'Limpiar' and 'Buscar' buttons. At the bottom, a table header is visible with columns: 'Horario', 'CAT', 'Dia', 'Sesión', 'Grupo', 'SubGrupo', 'Gr. Rel.', 'Materia', 'Tarea', and 'Aula'.

Desde este filtro podemos comprobar todas las variables sobre los horarios filtrando en cada campo que queramos revisar.

Por ejemplo, si quiero conocer las horas de "2º Idioma Extranjero: Francés" que se imparten en 5º de Primaria en el Centro, marcaría:

This screenshot is similar to the previous one, but the 'Materia' field is filled with 'FR5P' and the 'Subgrupo' field is filled with '2º Lengua Extranjera: Francés'. A red arrow points to the 'Subgrupo' field. The 'Limpiar' and 'Buscar' buttons are still present. The table header at the bottom remains the same.

Al pulsar BUSCAR, me mostraría este resultado:

Inspección de Horarios **Horarios** < > X

Materias impartidas Depuración de registros Validar horarios Imprimir

Fecha: Día de la semana: Grupo: ...

CAT: ... Subgrupo:

Sesión: ... Materia: FRSP ... 2ª Lengua Extranjera: Francés

Aula: ... Tipo tarea: ...

Horario	CAT	Día	Sesión	Grupo	SubGrupo	Gr. Rel.	Materia	Tarea	Aula
1	LHF550	Lunes	09:00 - 10:00	P5A	P5A		FRSP	LEC	0005
1	LHF550	Miércoles	13:00 - 14:00	P5A	P5A		FRSP	LEC	0005

ANEXO RECORDATORIO DE CLAVES DE TAREAS

Horas complementarias de obligada permanencia:

- Visita de padres: CVPA
- Reunión de ciclo: CREC
- Programación de actividades de aula: CPAA
- Reunión de todo el profesorado: CRPR
- Actividades de la PGA: CPGA

Recreos

Para todos los profesores: RLR1 (1/2 sesión: 30 minutos)

RLR2 (1/4 sesión: 15 minutos)

Itinerantes: RRI1 (1/2 sesión: 30 minutos)

RRI2 (1/4 sesión: 15 minutos)

Equipo Directivo: RDIR

Atención a alumnos de transporte: CAAT

Coordinador de Ciclo:

Ed. Infantil: RCSI

1º Ciclo: RCPP

2º Ciclo: RCSP

3º Ciclo: RCTP

Responsable de Biblioteca: RBIB

Coordinador de Medios Informáticos y Audiovisuales: RCMA

Representante en el CPR: RCPR

Actividades deportivas fuera del horario lectivo: RAAD

Programa de Apoyo a Edades Tempranas: RATE

Responsable de Medios Informáticos: RRMI

Junta de Personal o delegados Sindicales: RSIN (reducción)
CSIN (complementaria)

Coordinador de prevención de Riesgos Laborales: RCRL (reducción)
CCRL (complementaria)

Coordinador de Educación para la Salud: RCES (reducción)
CCES (complementaria)

Deporte escolar de la Administración Autonómica: RADC (reducción)
CADC (complementaria)

Docencia en diferentes recintos: CITI

Itinerantes: RITI

Programas PROA: CPRO

Acción Tutorial:

Ed Infantil: RTUI

Ed. Primaria: RTUP