

ACTUALIZACIÓN DE PLUMIER XXI A LA VERSIÓN 3.3.12.6

Tras la última versión de Plumier (Diciembre de 2013), algunos equipos en los Centros actualizaron a la versión 3.3.12.4 y otros a la 3.3.12.6.

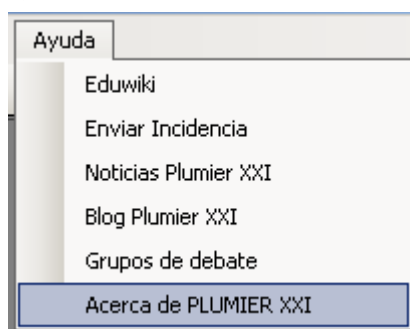
Ambas versiones son idénticas pero con distinto código.

Cuando se suba una nueva versión de Plumier, es necesario que todos los centros tengan el mismo código de versión, por ello es preciso que los equipos de los centros que tengan la versión 3.3.12.4 se actualicen a la 3.3.12.6.

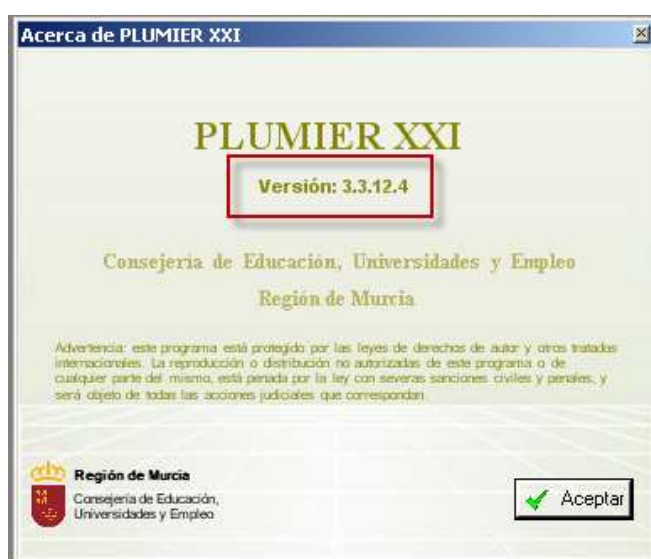
PROCEDIMIENTO

1.- COMPROBAR LA VERSIÓN ACTUAL

Desde Plumier, en la ruta: Ayuda > Acerca de Plumier XXI, muestra la versión de la aplicación que tenemos instalada:



Al pulsar, muestra este cuadro:

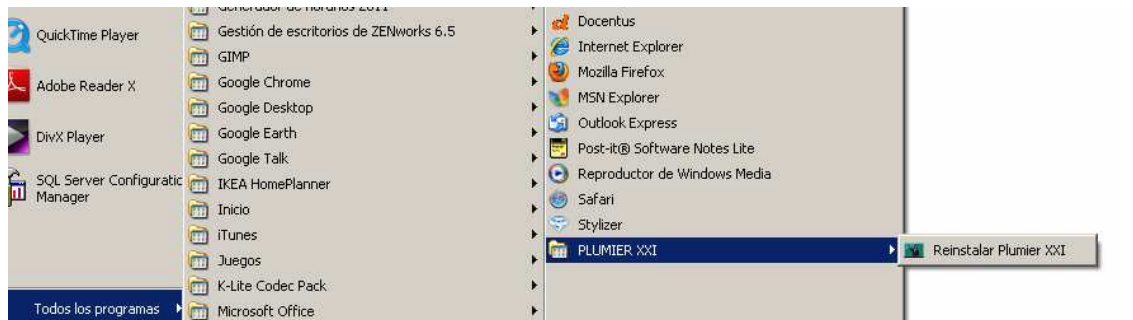


Si la versión es la 3.3.12.4, debemos hacer la actualización.

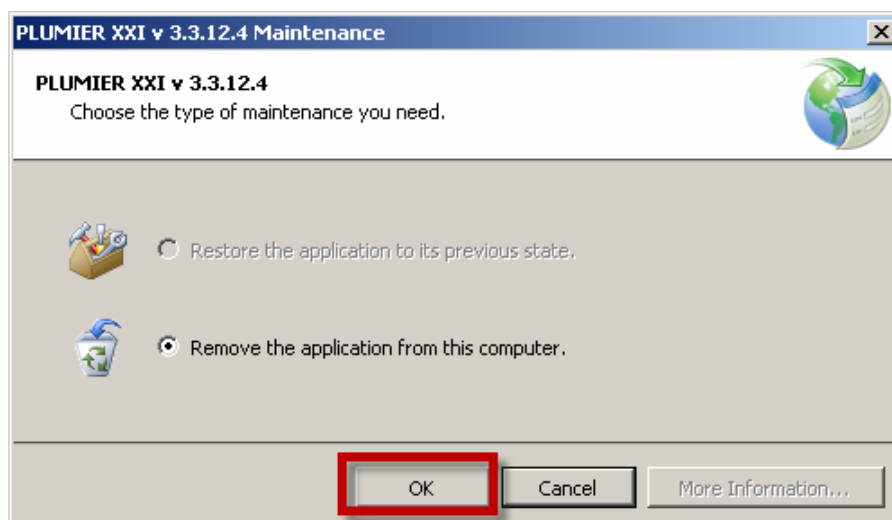
Si la versión es la 3.3.12.6, NO DEBEMOS HACER NADA.

2.- REINSTALAR LA APLICACIÓN

Buscamos en la ruta: Inicio > Todos los programas > Plumier XXI > Reinstalar Plumier XXI

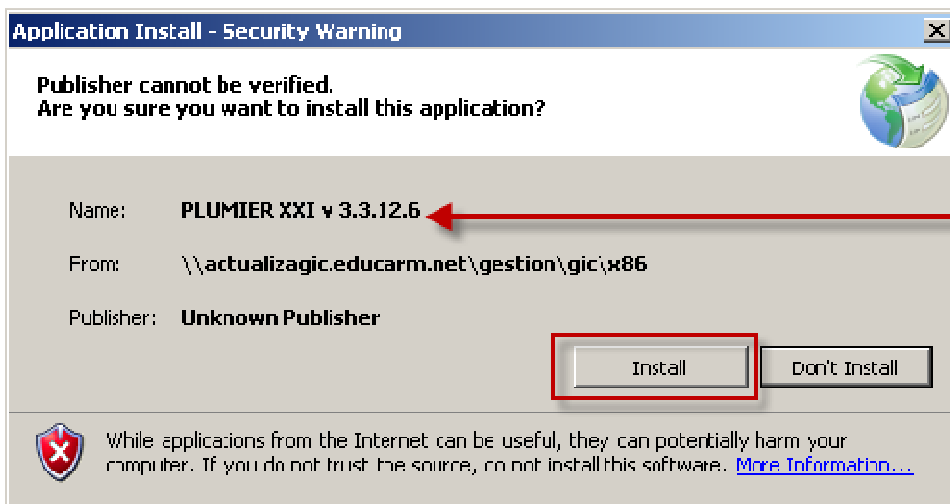


Pulsamos en Reinstalar Plumier XXI y pregunta si queremos Eliminar la aplicación de nuestro equipo (Remove the application from this computer), pulsamos OK



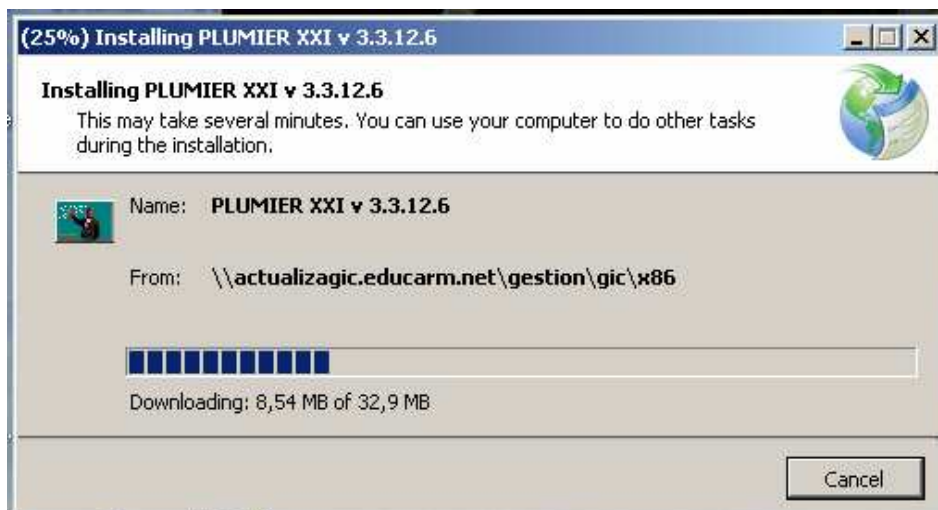
Tras un rato, esta pantalla desaparece y se muestra la siguiente que nos pregunta si queremos hacer la instalación.

Comprobamos que la versión solicitada es 3.3.12.6 y pulsamos Install.



Compruebo que la versión que se va a instalar es la 3.3.12.6

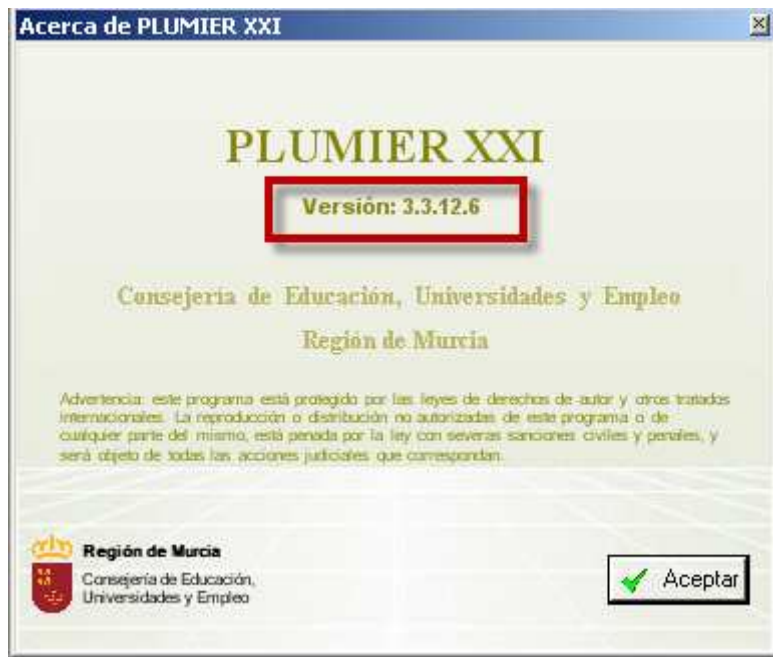
El proceso de instalación comienza hasta cumplir el 100%



Una vez cumplida toda la instalación, se abre automáticamente Plumier solicitando el usuario y contraseña en su proceso habitual.

3.- COMPROBACIÓN DE LA NUEVA VERSIÓN

Después de abrir Plumier, comprobamos que la versión es la adecuada mirando en la ruta anterior: Ayuda > Acerca de Plumier XXI.



La versión que debe aparecer es: 3.3.12.6

Si el icono ha desaparecido de donde lo teníamos anteriormente, debemos sacarlo de Inicio > Programas > Plumier XXI> Plumier XXI_3.3.12.6.

Con esto hemos finalizado el procedimiento.