



CÓMO CAMBIAR LA CLAVE EXTERNA DE PROFESORES, GRUPOS O AULAS EN EL EDITOR DE HORARIOS DE PEÑALARA, UNA VEZ CREADO EL HORARIO .

Antes de realizar cualquier proceso en Peñalara, tenemos que exportar los ficheros necesarios desde Plumier XXI.

Accedemos a la ruta:

Profesores > Gestión de Horarios > Peñalara > Exportar Datos

Seleccionamos el fichero del cual queremos actualizar las claves externas, por ejemplo profesores:

Exportar Datos

Fichero: Origen:

Clave	Abreviatura	Abreviatura Larga	Descripción	Exportación	Tipo Identificación	Identificación	Departamento
	BIOL9	BIOL9	BIOLOGÍA I	1			BIOLOGÍA Y GEOLOGÍA
				1			EDUCACIÓN FÍSICA Y DEPORTES
				1			FÍSICA Y QUÍMICA
				1			GEOGRAFÍA-HISTORIA
				1			GEOGRAFÍA-HISTORIA
23	3	23		1			MATEMÁTICAS
				1			ARTES PLÁSTICAS
				1	D		LATÍN
	Q	Q		1	D		MATEMÁTICAS
				1	D		TECNOLOGÍA
				5	D		BIOLOGÍA Y GEOLOGÍA
				1			LENGUA CASTELLANA
				1	D		INGLÉS
				1	D		LENGUA CASTELLANA
				1	D		ORIENTACIÓN
				1	D		INGLÉS

Guardamos en la carpeta que queramos (normalmente C:\GIC\Exportacion).



Una vez tenemos guardados el nuevo fichero de exportación, nos situamos en el horario generado (en el Editor de Horarios), sobre una sesión cualquiera.

Pulsamos el botón derecho del ratón y seleccionamos *Cambiar nombre de* Profesores (por ejemplo)

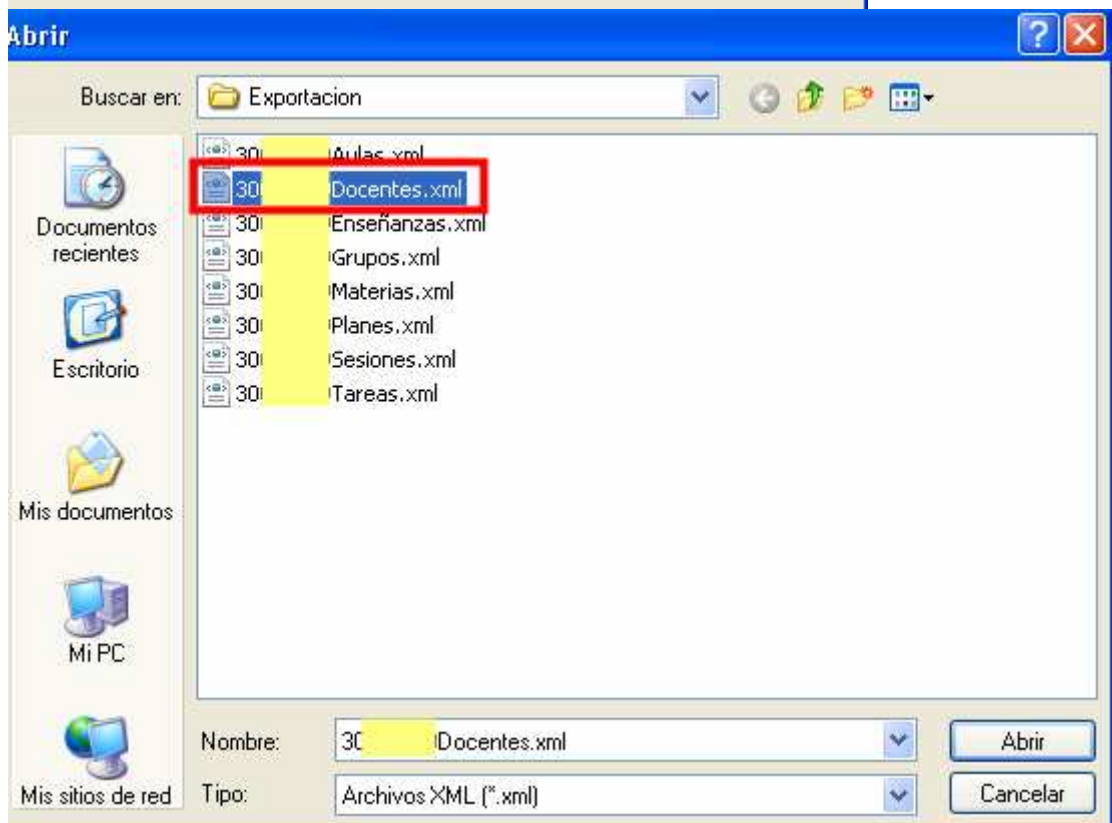
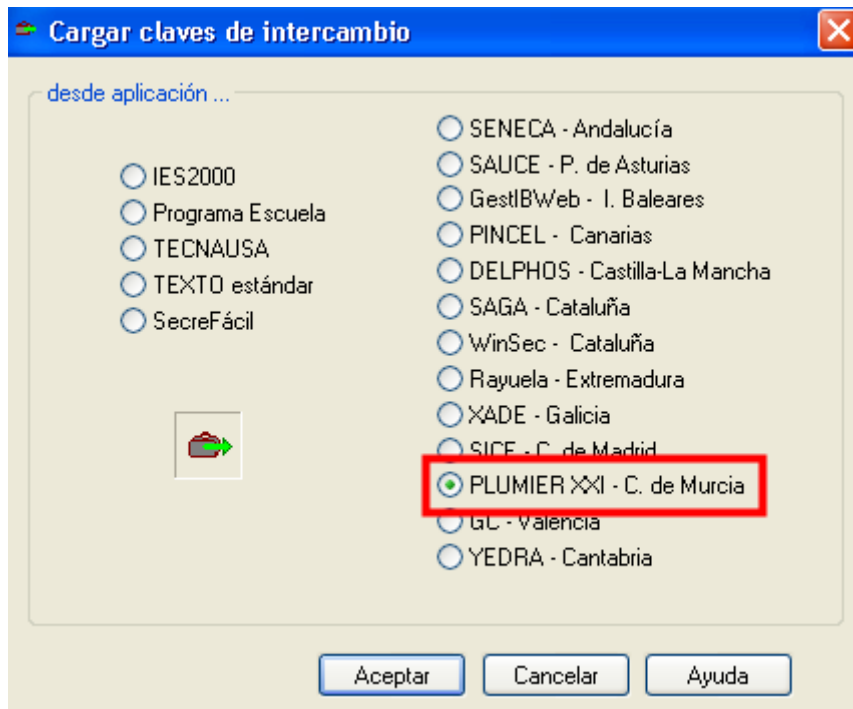
The screenshot shows the 'EditHor' application window with a menu bar (Archivo, NuevaVista, Formato, Edición, Ver, Ventanas, Ayuda) and a toolbar. The main area is a timetable grid for 'E4C~E4C'. A session is selected, and a context menu is open. The menu items are: 'Abrir en una nueva ventana', 'Abrir en una nueva solapa', 'Extraer del horario', 'Agregar al horario...', 'Cambiar el aula...', 'Modificar las sesiones...', 'Cambiar nombres', 'Formato celdas de datos...', 'Opciones de presentación...', 'Ancho de columnas...', 'Optima altura de filas', 'Cambiar el color de asignatura', 'Copia', and 'NUM'. The 'Cambiar nombres' option is highlighted, and a sub-menu is open with 'Profesores' selected. A red box highlights the session data, and a callout box points to the right-click action.

Horario	Actividad
13:20 - 14:15	
14:15 - 15:10	
16:00 - 16:55	EF4E~ES~00 AC10 EF4E~DC~01 AC10
16:55 - 17:50	
17:50 - 18:45	
19:00 - 19:55	
19:55 - 20:50	
20:50	



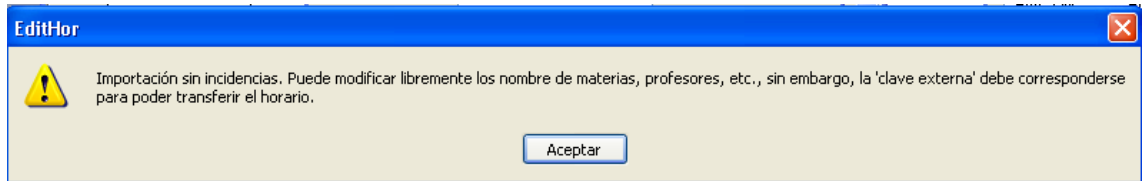
Pulsamos el botón *Importar claves*

Seleccionamos el programa Plumier XXI y la carpeta donde hemos guardado el nuevo fichero de docentes en este caso.





Nos aparecerá un mensaje informando de que se ha realizado el proceso



En el desplegable con los nuevos códigos, seleccionamos el del profesor nuevo, que se añadió en Plumier con posterioridad a la exportación de datos a Peñalara, y pulsamos *Aceptar*, finalizando así el proceso de cambio de la clave externa.

