

# TOTANA



# GEOGRAFÍA

Joaquín García Villalba

IES LA FLOTA. MURCIA

Fotografía: José García Huéscar

## INDICE:

1. Situación Geográfica: Mapas	3
2. El Relieve: Mapas	5
3. El Clima: Climograma de Totana	8
4. La Población. Pirámide de Población	10
5. Actividades	14
6. Bibliografía	15



*Escudo de Totana*

## 1. SITUACIÓN GEOGRÁFICA. MAPAS

Totana es un municipio de la Región de Murcia situado a los pies de Sierra Espuña en pleno Valle del Guadalentín, goza de una privilegiada situación, pues se encuentra a 40 Km. de la capital de la región y a 30 Km. de la costa mediterránea (Mazarrón), en la ruta natural que enlaza el Levante con Andalucía. A 1 de Enero de 2.006 tiene una población de 29.301 habitantes.

Se encuentra situado en el cuadrante suroccidental de la provincia de Murcia; pertenece a la comarca del Bajo Guadalentín y tiene una extensión territorial de 288.9 km<sup>2</sup>, lo que representa el 2.55 % del total de la superficie de la provincia de Murcia, y se encuentra situado en el cuadrante sureste de la

provincia. Sus límites administrativos son al Norte el término municipal de Mula, al Este el de Alhama, al Sur los de Mazarrón y Lorca, y al Oeste los de Lorca y Aledo.

Sus comunicaciones están favorecidas por la autovía del Mediterráneo; por la línea de ferrocarril de cercanías; en automóvil, se encuentra aproximadamente a una hora de trayecto de los aeropuertos internacionales de San Javier (Murcia) y el Altet (Alicante).

La Región de Murcia está situada en el Sureste de la Península Ibérica, entre los paralelos 37° 20' y 38° 45' de latitud Norte y los meridianos 0° 42' y 2° 20' de longitud Oeste, tiene una extensión de 11.314 km<sup>2</sup>, lo que representa el 2,2 del total de España. Limita al Norte con Castilla la Mancha, al Este con la Comunidad Valenciana, al Oeste con Andalucía y al Sur con el Mar Mediterráneo.

Desde 1.982 es una Comunidad autónoma uniprovincial, integrada por 45 municipios. Su territorio



*Situación de Totana*



*Mapas de carreteras: Murcia-Totana.*

*Fuente: Ministerio de Fomento*

presenta una forma cuadrada y tiene una extensión de 11.314 km<sup>2</sup>, lo que supone el 2.24% del total de España, ocupando por este concepto el noveno lugar en el conjunto total de las comunidades autónomas que integran el territorio nacional. De su superficie, el 23% se encuentra a una altitud inferior a 200 metros; el 45% entre 200 y 600 metros, y el 32% restante rebasa los 600 metros.



## 2 EL RELIEVE DE TOTANA.

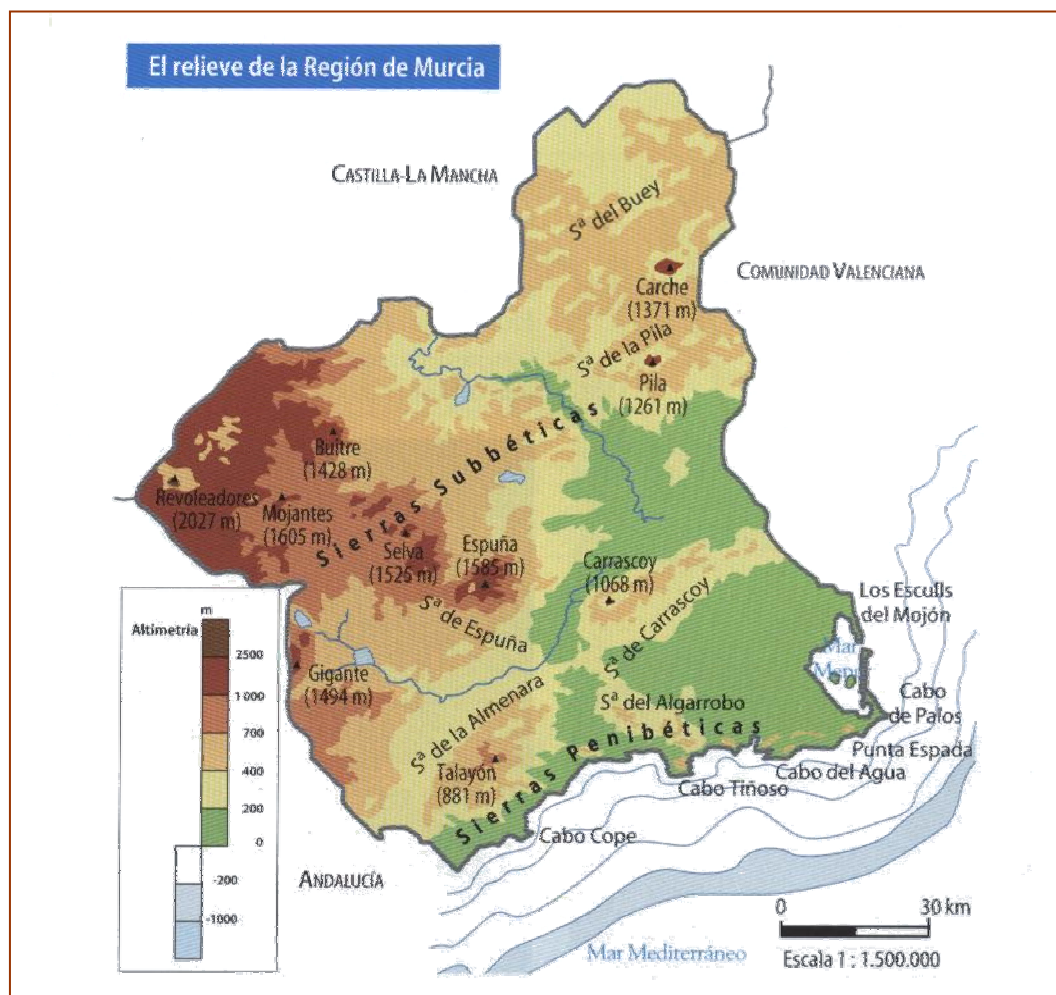
La superficie del término municipal es mayoritariamente de relieves abruptos, aunque existen zonas llanas, por lo que en este territorio se dan grandes contrastes en los aspectos morfológicos en lo que se refiere al relieve y por supuesto al paisaje.

### 2.1. DELIMITACIÓN DE LAS UNIDADES FÍSICAS.

Así pues, dentro de la extensión territorial de Totana vamos a distinguir dos grandes unidades físicas claramente definidas, "Relieves montañosos", como Sierra Espuña, y "Depresión Prelitoral".

De norte a sur, aparece la primera unidad, Sierra Espuña, localizando sus cotas más altas en el territorio de Totana, aunque ocupa terrenos de términos municipales colindantes (Alhama, Aledo, Mula y Pliego).

La segunda unidad, situada más al sur del territorio es la Depresión Prelitoral Murciana, presenta un relieve muy suave, casi plano, con altitudes entre 180 y 300 metros recorrida por el río Guadalentín; tiene forma de franja alargada y presenta una dirección SW-NE, que va descendiendo pausadamente hasta conectar con la Depresión Ilicitana que finalmente va a desembocar en el mar.



### 2.2. GEOLOGÍA.

El término de Totana es desde el punto de vista geológico bastante complejo, ya que aparecen dentro de su territorio dominios muy diferentes. Aparecen en la mitad norte del

término municipal los relieves montañosos; dentro de las montañas, Sierra Espuña es una de las más complicadas alineaciones. La mitad sur del término de Totana cubre una superficie ocupada por el Valle del Guadalentín, que transcurre a unos 6-7 km. al sur del casco urbano de Totana.

### 2.3. GEOMORFOLOGÍA.

La geomorfología del municipio de Totana se puede describir a grandes rasgos como un territorio formado por relieves abruptos y variados, consistentes en un conjunto de sierras, depresiones y valles.

Para una mejor aproximación al estudio geomorfológico del territorio del municipio de Totana, vamos a distinguir tres áreas:

- Los relieves montañosos, están formados por materiales duros, en general impermeables, que presenta un relieve muy abrupto fuertemente modelado por la erosión. Los cursos de agua son cortos y de fuerte pendiente.

- La depresión intramontañosa (los piedemontes), son las estribaciones de los relieves montañosos. En este dominio se forman pequeñas vaguadas y cuencas de recepción de los materiales erosionados en cotas superiores por acción mecánica fluvial.

- La tercera área está formada por los depósitos cuaternarios que ocupan la Depresión del Guadalentín. El relieve es muy suave, constituyendo una superficie casi plana.

Un dominio geomorfológico con unas características muy peculiares es la Rambla de Totana que atraviesa los tres dominios antes señalados. Su cabecera se localiza en Sierra Espuña, donde nacen sus afluentes, es decir, las Ramblas de la Santa, Yéchar, la de los Molinos y la de los Bueyes.



### 2.4. HIDROGRAFÍA

El término municipal de Totana presenta gran diversidad en la jerarquía de cauces, debido a la cantidad de factores geológicos, climatológicos, ecológicos ambientales y de cobertura vegetal.

Las cuencas Hidrológicas y sus Redes de Drenaje. Cabe señalar que aparecen numerosas redes de drenaje que participan con sus aportes hídricos superficiales a las siguientes cuencas y ramblas:

- Cuenca del Guadalentín.
- Cuenca del Río Mula.
- El Río Espuña.
- El barranco de Cantal.
- La Rambla de Lebor.

- Rambla de Totana.
- Barranco de Malvariche.



*Mapa hidrológico de la Región de Murcia*

## 2.5. RIESGOS NATURALES.

**Inundabilidad:** En el término municipal de Totana se han detectado una serie de áreas inundables, cuyos mecanismos de inundación son de naturaleza muy diferente, resultando de la interrelación de factores climáticos, geomorfológicos, hidrológicos y antrópicos.

**Peligrosidad sísmica:** El riesgo sísmico viene determinado por la peligrosidad, la vulnerabilidad y el valor económico de los posibles daños. La Región de Murcia se encuadra en la sismicidad que afecta al Sur de la Península Ibérica, que se extiende hasta la zona del Magreb. Se debe a los procesos provocados por los movimientos de las placas

tectónicas Europeas y Africana, de manera que la sismicidad de la Región de Murcia se debe a los procesos que tienen lugar en los límites de las placas continentales.

Áreas de peligrosidad por movimiento de ladera: En el término municipal de Totana se han detectado una serie de áreas susceptibles de deslizamiento y desprendimiento rocoso.

Vulnerabilidad a la contaminación de acuíferos: Son zonas donde las aguas subterráneas corren peligro de contaminación. El objetivo es la protección de la calidad de las aguas, especialmente destinadas al abastecimiento urbano.

## **2.6. CARACTERIZACIÓN DEL SUELO.**

Los suelos que aparecen en el término de Totana se van a caracterizar de forma global en tres grupos:

- Los suelos Pardo-Calizos, corresponden a la zona de Sierra Espuña, Sierra de Tercia y Loma de Aguaderas
- Los suelos de Vega, ocupan casi toda la Depresión Prelitoral, y aparece en enclaves en todas las diputaciones, a excepción de la diputación de la Sierra.
- Los suelos Salinos, se localizan en la parte más oriental del término, en "Las Flores" y "El Salar". Estos suelos han sido roturados, perdiendo su estructura y morfología original, para pasar a ser suelos de aprovechamiento agrícola.

## **3. EL CLIMA DE TOTANA.**

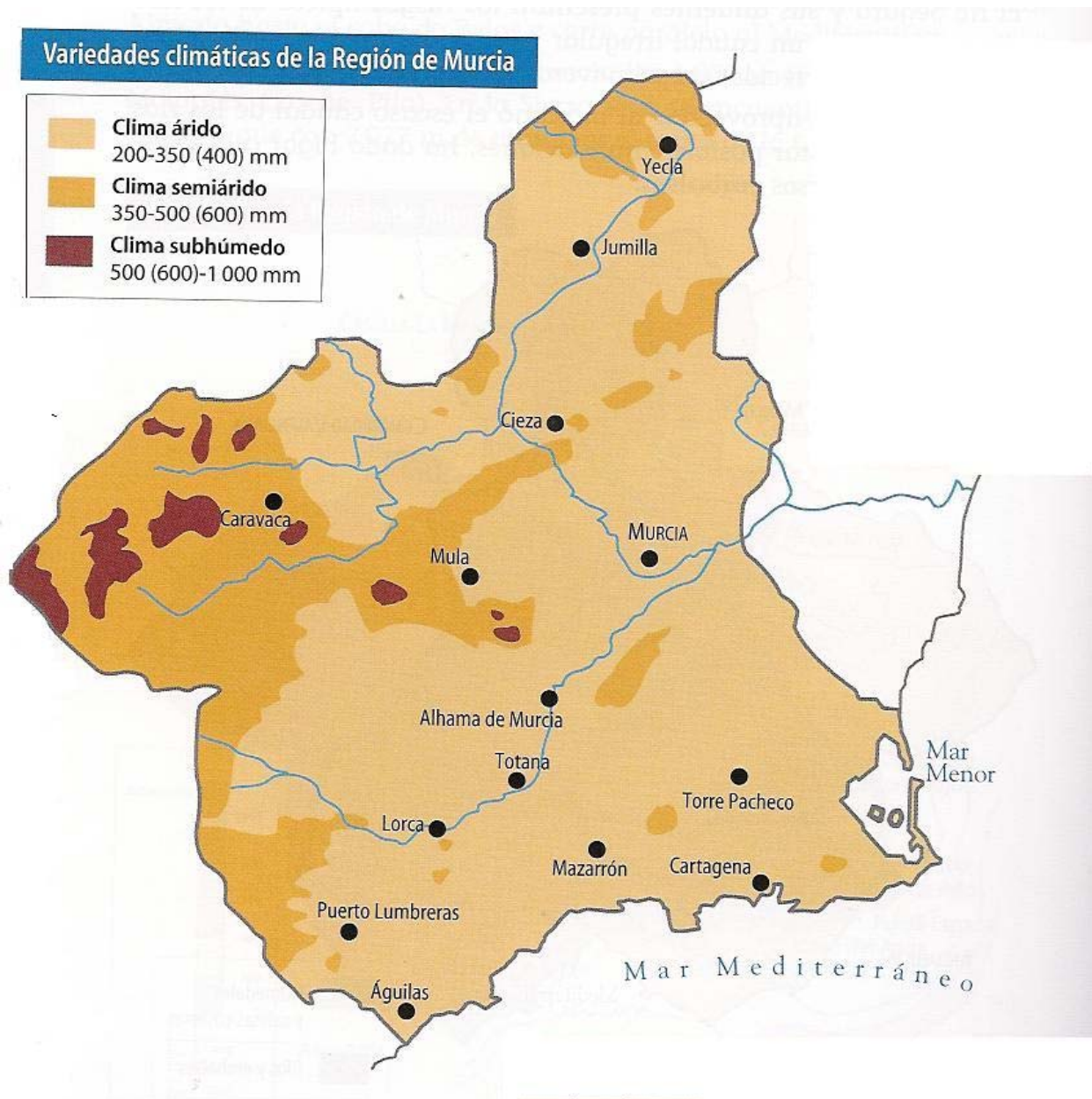
En cuanto a la climatología, el municipio se encuentra en el dominio de la zona árida mediterránea, con una temperatura media anual de 17.8 °C. Disfruta de más de 100 días al año de temperatura superiores a los 30 °C; siendo muy escasos los días con heladas, que no suelen sobrepasar una semana al año.

Casi 3000 horas de sol al año le confieren a la zona un gran estado de bienestar, en cuanto a condiciones ambientales, y, sobre todo, una gran potencialidad para la agricultura, limitada por la gran aridez, pero compensada mediante el riego de aguas del trasvase Tajo- Segura y de pozos del acuífero del Valle del Guadalentín.

La precipitación media anual es de 274 mm año, intercalándose años muy secos con otros lluviosos que, de forma irregular, provocan inundaciones. Los meses de otoño son los que registran mayores índices de pluviometría, mientras que el verano es prácticamente seco. La humedad relativa media es del orden del 64.2%.

Los vientos son de débiles a moderados, excepto rachas más fuertes, puntuales y poco frecuentes, con un recorrido medio anual de 107.4 Km. /día. Las rachas de vientos más fuertes se presentan en primavera y las más bajas en invierno. Aunque Sierra Espuña goza de un microclima algo más húmedo que el resto de la región, con temperaturas medias anuales que oscilan entre los 13,5 °C y en periodo frío con temperaturas inferiores a los 7 °C; estas temperaturas varían con la altitud, llegando incluso por debajo de los 0 °C sobre los 1.000 metros de altitud algunos días al año, en los meses de invierno no es inusual la nieve.

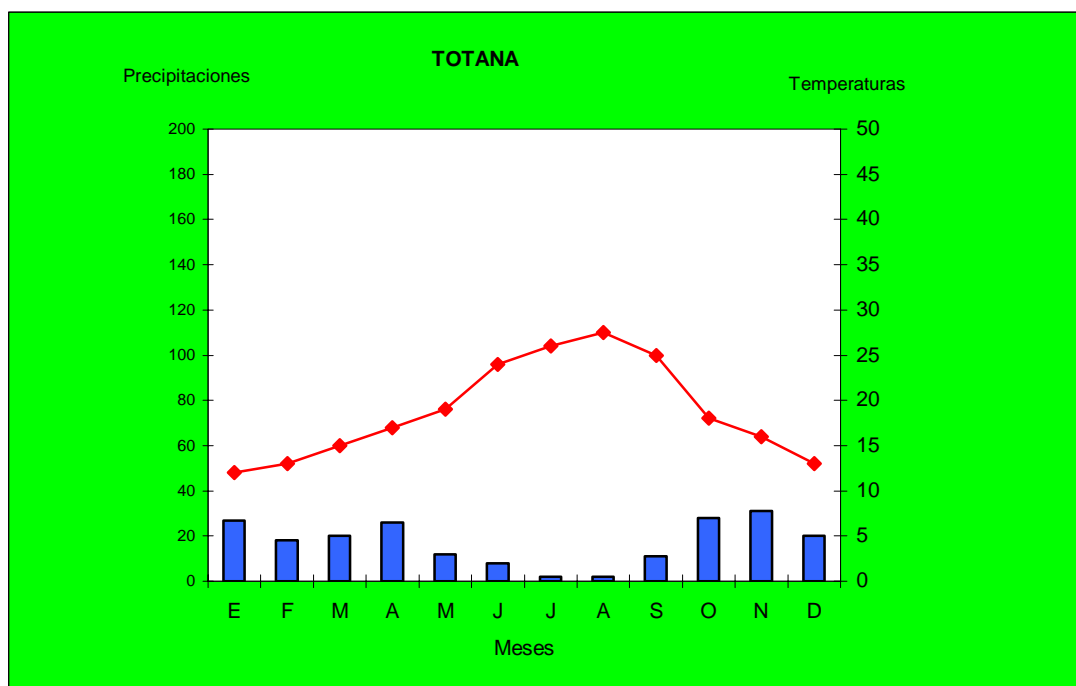




A continuación incluimos los datos de pluviometría y temperatura y el climograma de Totana.

	E	F	M	A	M	J	J	A	S	O	N	D	Total
<b>Pmm</b>	<b>25</b>	<b>22</b>	<b>27</b>	<b>36</b>	<b>14</b>	<b>12</b>	<b>2</b>	<b>2</b>	<b>21</b>	<b>38</b>	<b>40</b>	<b>35</b>	<b>274</b>
<b>T °C</b>	<b>12</b>	<b>13</b>	<b>15</b>	<b>17</b>	<b>19</b>	<b>24</b>	<b>26</b>	<b>27</b>	<b>25</b>	<b>18</b>	<b>16</b>	<b>12</b>	<b>17,75</b>

Tabla de valores. (Pmm: Precipitaciones en milímetros; T°C: Temperatura en grados centígrados)

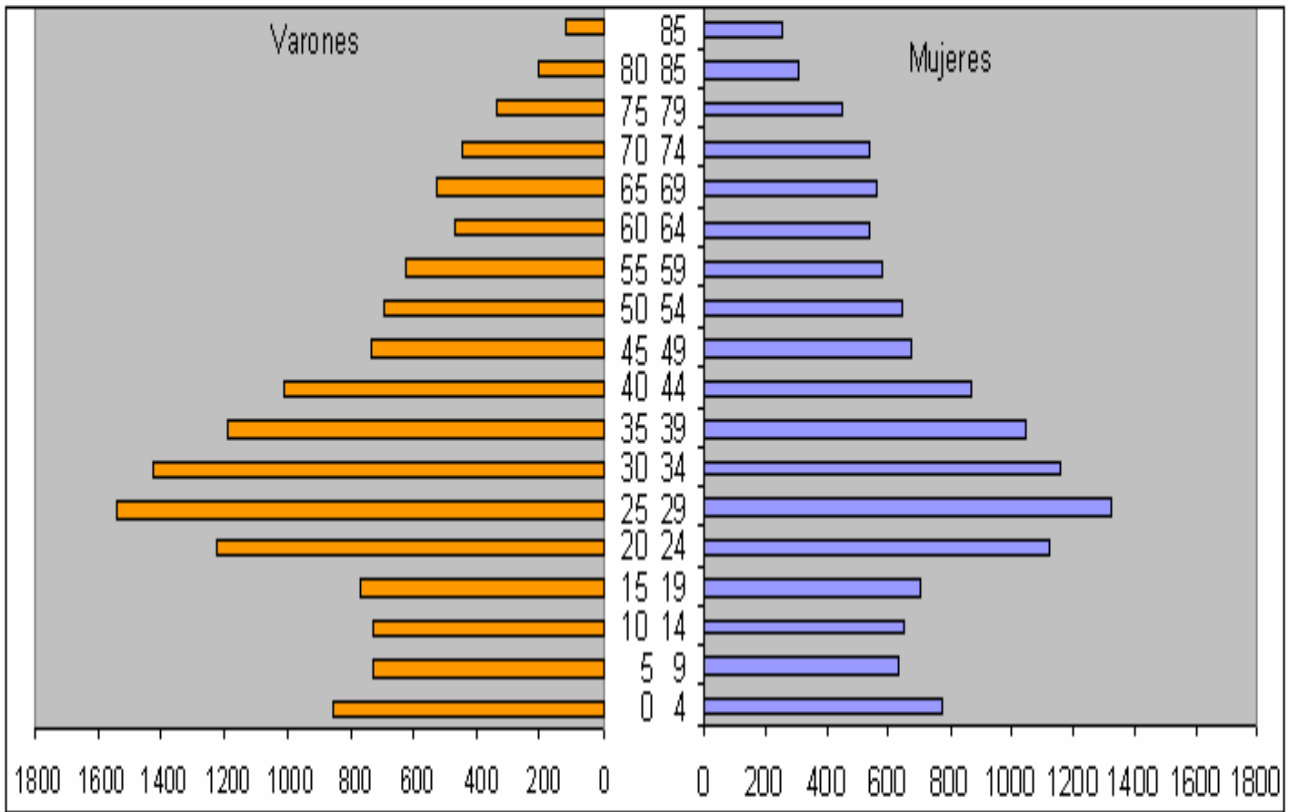


*Climograma de Totana*

#### **4. LA POBLACIÓN. PIRÁMIDE DE POBLACIÓN**

Totana cuenta a 1 de Enero de 2.006 con una población de 29.391 habitantes de derecho que se distribuye de forma desigual por todo su término municipal. El mayor número de población se concentra en el núcleo urbano y el resto de los habitantes se reparten en las distintas diputaciones anexas a la ciudad: El Paretón, Raiguero, Lébor, La Huerta, Las Viñas, Mortí, La Ñorica y Sierra Espuña. De estos 29.391 habitantes 5.500 son inmigrantes de diversos países de Europa y de otros continentes.

La forma de la pirámide es característica de los países o ciudades receptoras de inmigración joven, aparece como una punta de flecha, donde sobresalen los indicadores de edad entre los 20 y los 40 años, tanto de hombres como de mujeres, este dato desconfigura la pirámide de edad en forma de hucha o de urna de hace unos años, aparece también un leve descenso de la población por los efectos de los sucesos más importantes por su incidencia negativa durante el siglo XX, la gripe española de 1.918, la guerra civil, la emigración hacia Europa (Francia, Alemania y Suiza) después de la guerra, y el aumento de la población debido al *baby boom* de los años sesenta y la reciente inmigración sobre todo de jóvenes de distintas nacionalidades, también observamos un aumento de la población en la base de la pirámide como consecuencia de un aumento de los matrimonios y de los inmigrantes que han llegado con niños de poca edad.



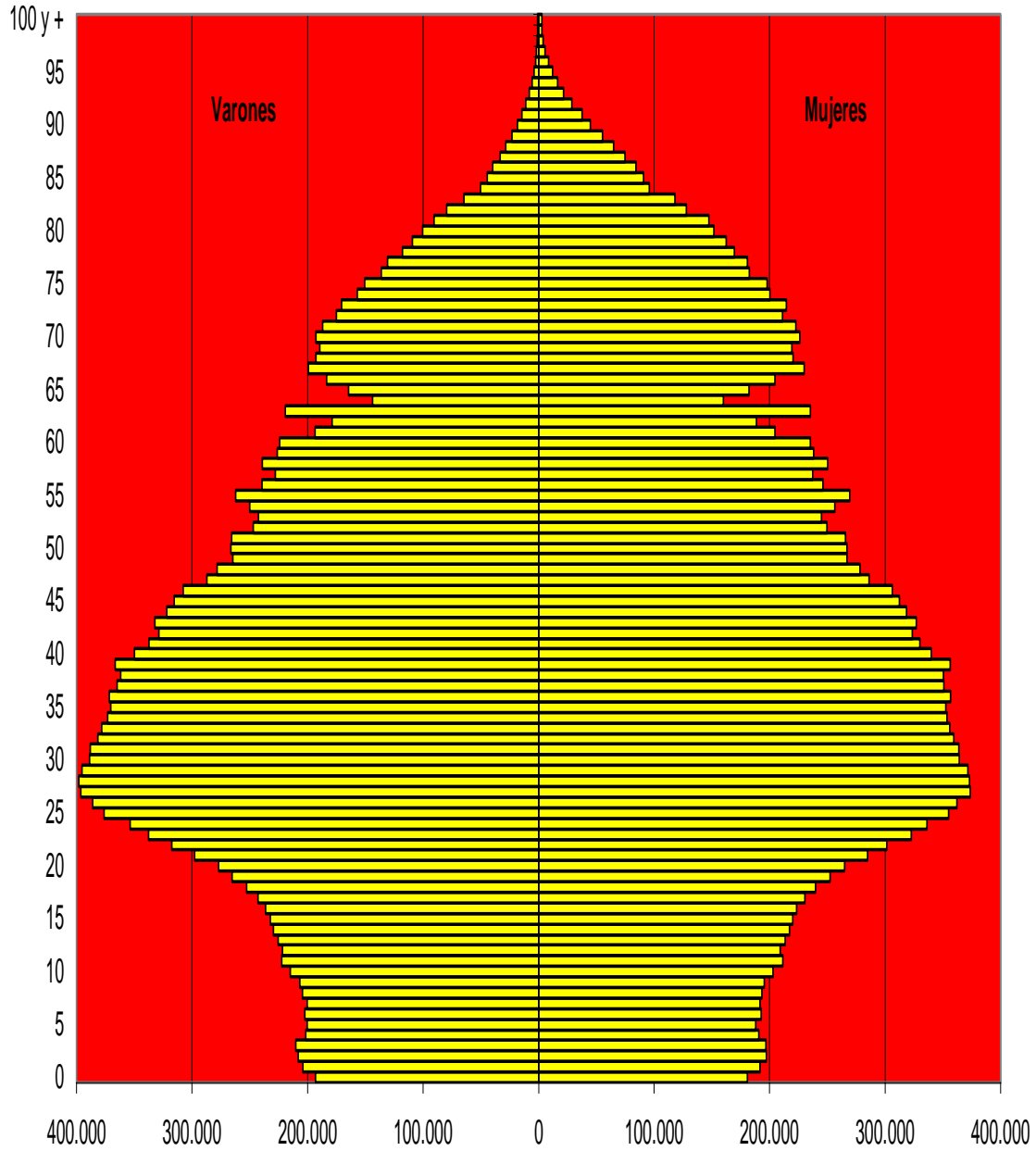
*Pirámide de población de Totana en 2004*

<b>Edades</b>	<b>Hombres</b>	<b>Mujeres</b>
0 4	854	774
5 9	727	629
10 14	724	653
15 19	780	785
20 24	1300	1327
25 29	1600	1400
30 34	1450	1200
35 39	1200	1047
40 44	1011	868
45 49	734	672
50 54	694	641
55 59	624	576
60 64	473	536
65 69	527	563
70 74	446	536
75 79	338	451
80 85	203	303
85...	120	253

*Datos de la pirámide de población*

Podemos comparar estos datos con las pirámides de población de España y Murcia para las mismas fechas:

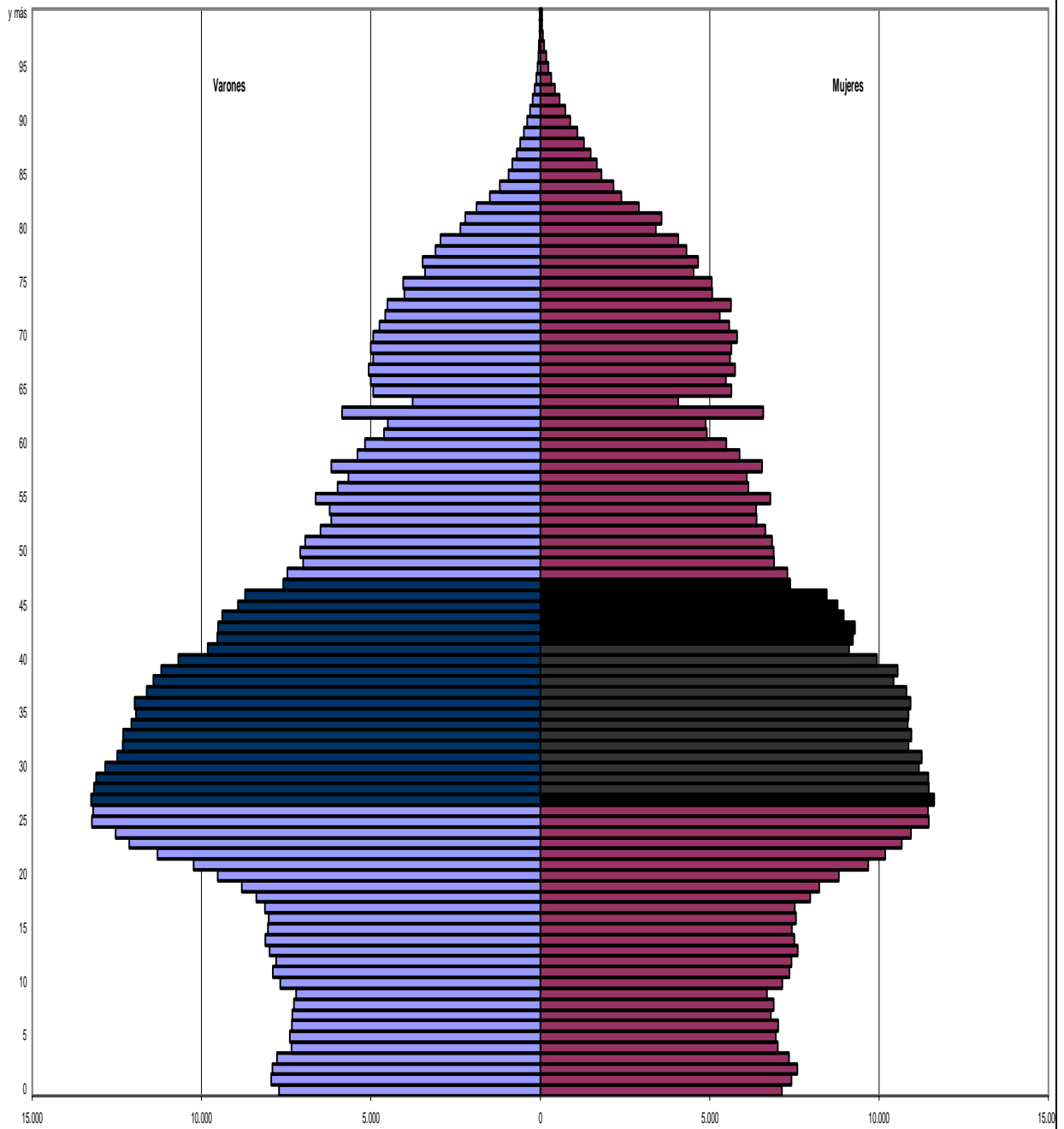
## Población de ESPAÑA según sexo y edad, 2004



Fuente: INE: INEBASE: Revisión del Padrón municipal 2004. Datos a nivel nacional, comunidad autónoma y provincia.

*Pirámide de población de España, 2004*

Población según sexo y edad, 2004. Murcia



=: INE: INEBASE: Revisión del Padrón municipal a 1 de enero de 2004. Datos a nivel nacional, comunidad autónoma y provincia.

## 5. ACTIVIDADES

1º *Localización geográfica dentro de la Región de Murcia:*

- a) Localiza en el mapa de España a la Región de Murcia, y dentro de la Región de Murcia, a Totana
- b) Cita las Comunidades Autónomas con las que limita.
- c) Di a qué comarca pertenece.

2º *El Relieve de la Región de Murcia:*

- a) Señala en un mapa físico las principales unidades del relieve de la Región.
- b) ¿Qué accidentes geográficos señalarías de Totana?.

3º *El Clima:*

- a) ¿Cuál es el clima de la Región de Murcia?¿ y el de Totana?
- b) ¿Qué diferencia existe entre el clima mediterráneo interior y el de costa?  
¿Qué importancia tiene la altitud?
- c) ¿Qué es la gota fría?
- d) ¿Qué son los espacios protegidos?
- e) ¿Qué es un parque regional?
- f) Define los siguientes términos: Vega, Movimiento Sísmico, Falla, Aridez. Cerro.
- g) ¿De qué forma puedes colaborar en la conservación y mejora del medio natural en el que vives?

4º *La Población:*

- a) ¿Cuál es la población de la Región de Murcia?
- b) ¿Cuál es la población de Totana?
- c) ¿Qué densidad de población tiene?
- d) Observa el gráfico de la evolución de la población de la Región y de Totana entre 1.900 y 2.005, ¿Cuándo se ha producido un mayor crecimiento y por qué?
- e) Observa la pirámide de población de Totana, indica su forma, y di si pertenece a un país desarrollado o subdesarrollado?

5º *Mapa de carreteras:*

- a) ¿Qué ruta tomarías para ir a Totana?

## 6. BIBLIOGRAFÍA

- CD “La Región municipio a municipio” nº 24 – Aledo, Librilla y Sotana.
- Buscador Google.
- Página Web Totana.com
- Página Web Totana. es
- ANUARIO ESTADÍSTICO DE LA REGIÓN DE MURCIA 2003. Tomo II, datos municipales
  - ANUARIO ESTADÍSTICO DE LA REGIÓN DE MURCIA 2003. Tomo I, datos regionales.
  - I.N.E.