

Las clases que se presentan a continuación están organizadas de acuerdo a las clases que realizo semanalmente en el colegio en el que trabajo.

Tratan de ser un compendio de los signos que podemos necesitar en nuestro trabajo diario en la escuela. Me encantaría si descubres algún signo que eches en falta me lo comuniques para que pueda incluirlo.

Espero que te sirvan

Un saludo  
Lucía Gómez García

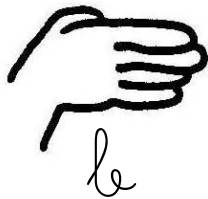
**E-mail:rincondeyiyo@orangemail.es**



# Dactilológico



a



b



c



ch



d



e



f



g



h



i



j



k



l



ll



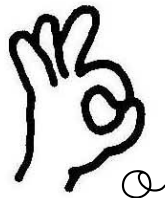
m



n



ñ



o



p



q



r



rr



s



t



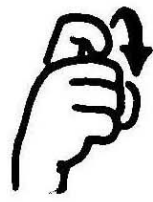
u



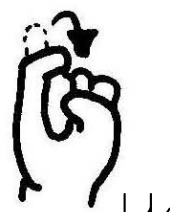
v



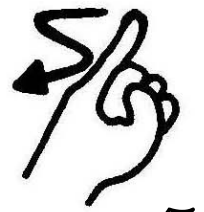
w



x



y



z

# Dias de la semana



Lunes



Martes



Miércoles



Jueves



Viernes

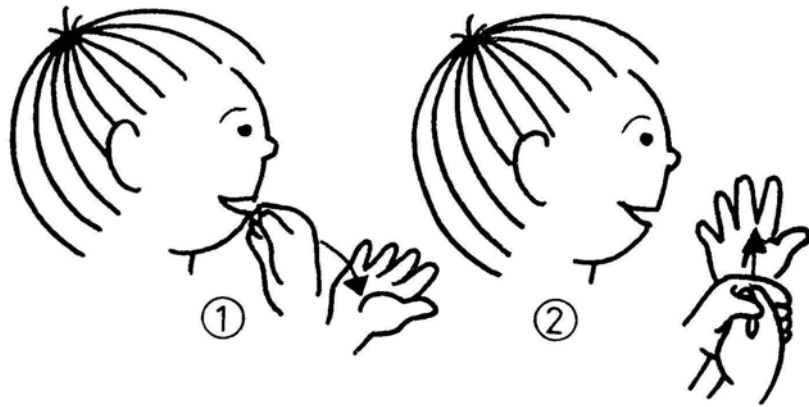


Sábado

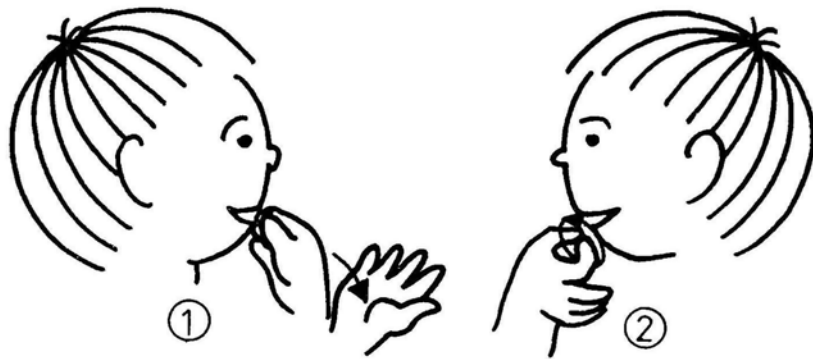


Domingo

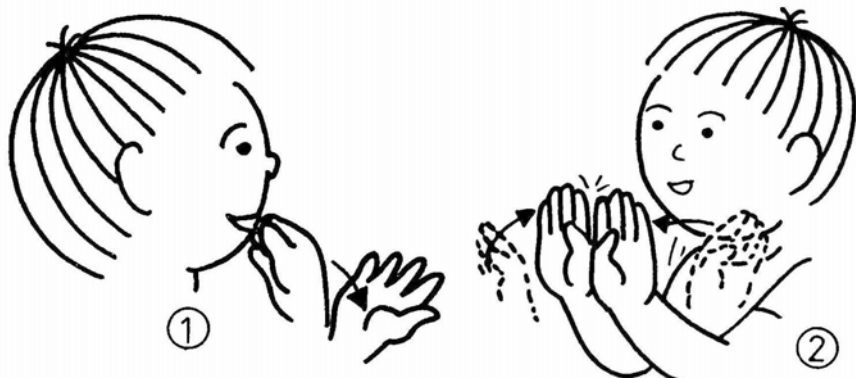
# Saludos



Buenos días



Buenas tardes



Buenas noches

# Acciones comunes



Beber



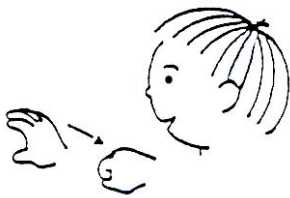
Comer



Buscar



Gritar



Coger



Correr



Jugar



Prohibir



Robar



Hablar

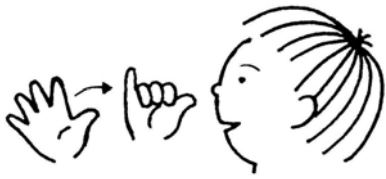


Mirar

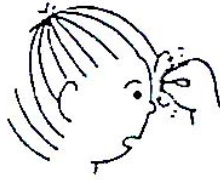


Pelear

# Acciones comunes



Señalar



Pensar



Mirar



Llorar



Pintar



Colorear



Necesitar  
Falta



Hacer  
Falta



Doler



Tener  
fiebre



¿Qué haces?